

INSTITUTO
RIO 21

**PESQUISA SAÚDE MENTAL
DOS MORADORES DA
CIDADE DO RIO DE
JANEIRO**

Nota Metodológica

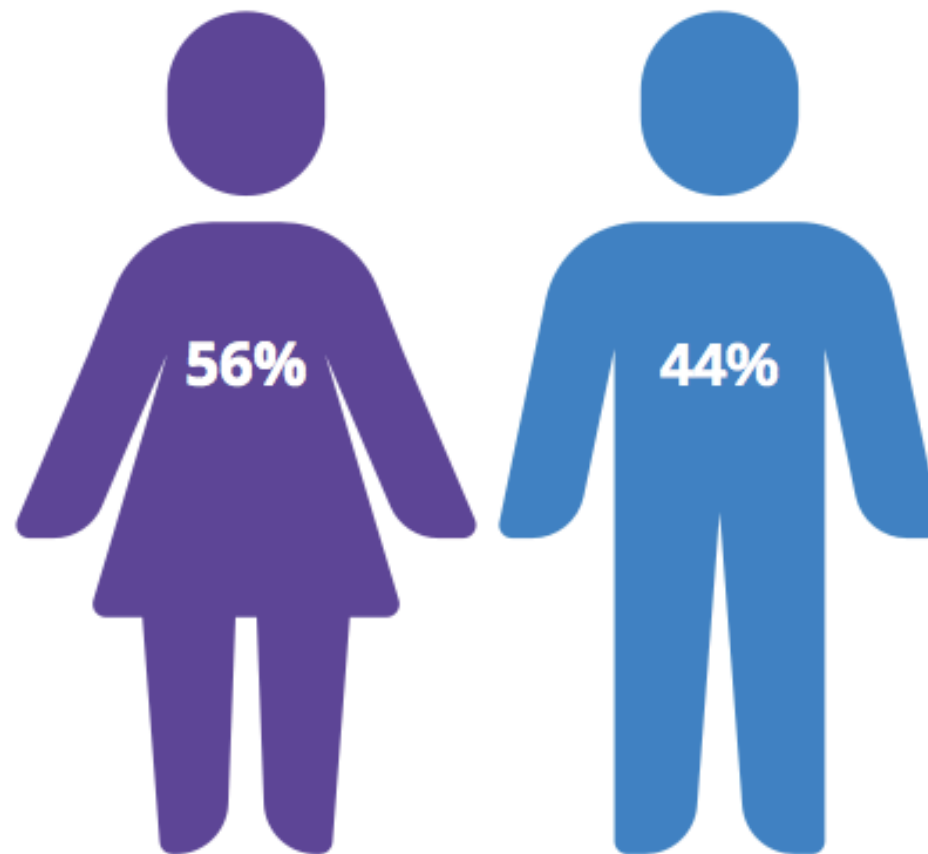
- 321 respondentes
- Amostra ponderada por características populacionais (gênero, cor/raça e faixa etária)
- Questionário elaborado e acompanhado por profissionais da saúde mental
- Período de coleta online: 2 a 13 de setembro de 2021

Objetivo da pesquisa

A pesquisa, encomendada pelo Diário do Rio, busca compreender como está a saúde mental dos moradores da cidade do Rio de Janeiro e os impactos da pandemia de Covid-19 do ponto de vista psicológico.

PERFIL

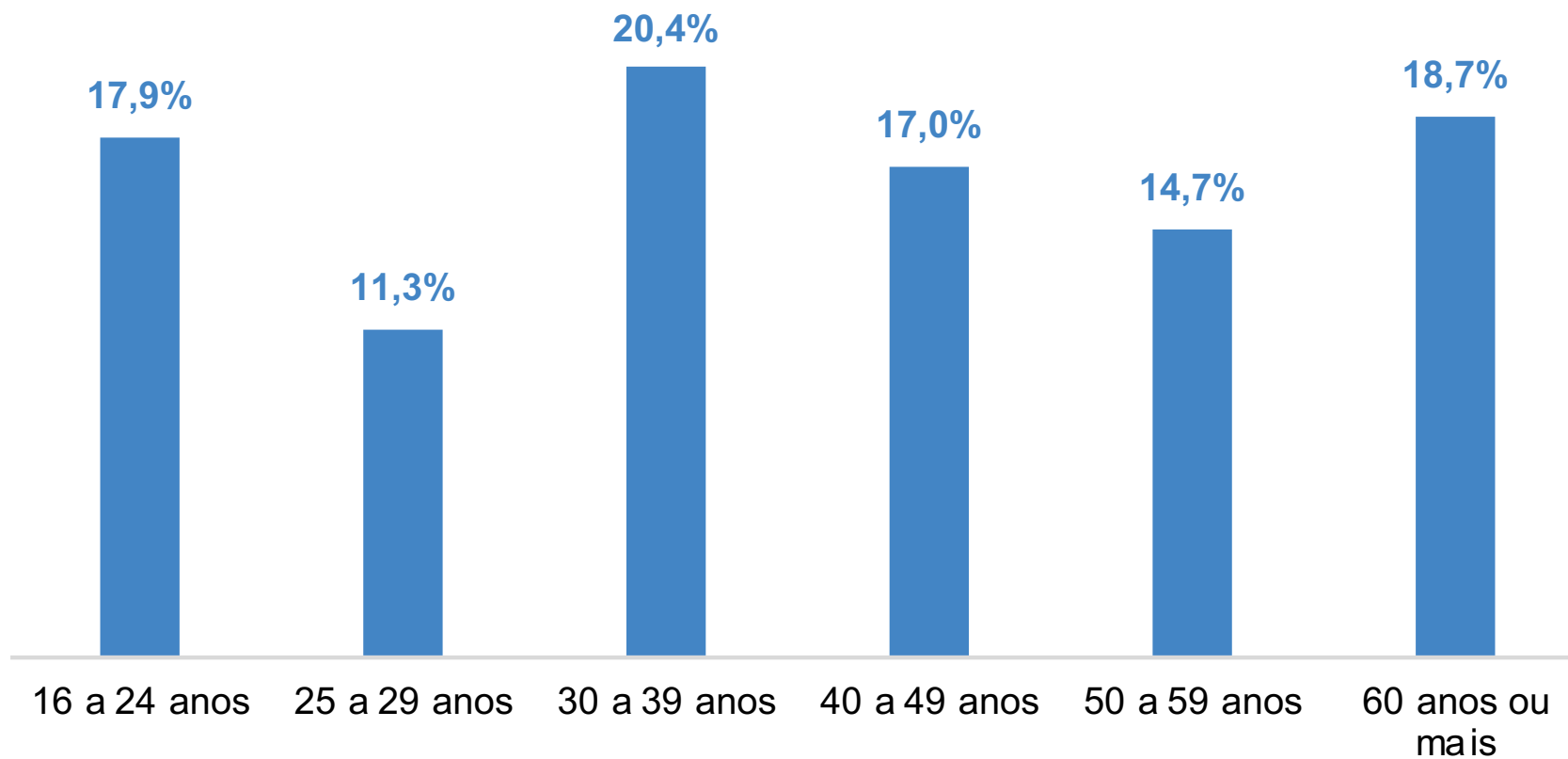
Gênero*



*Parâmetro de ponderação

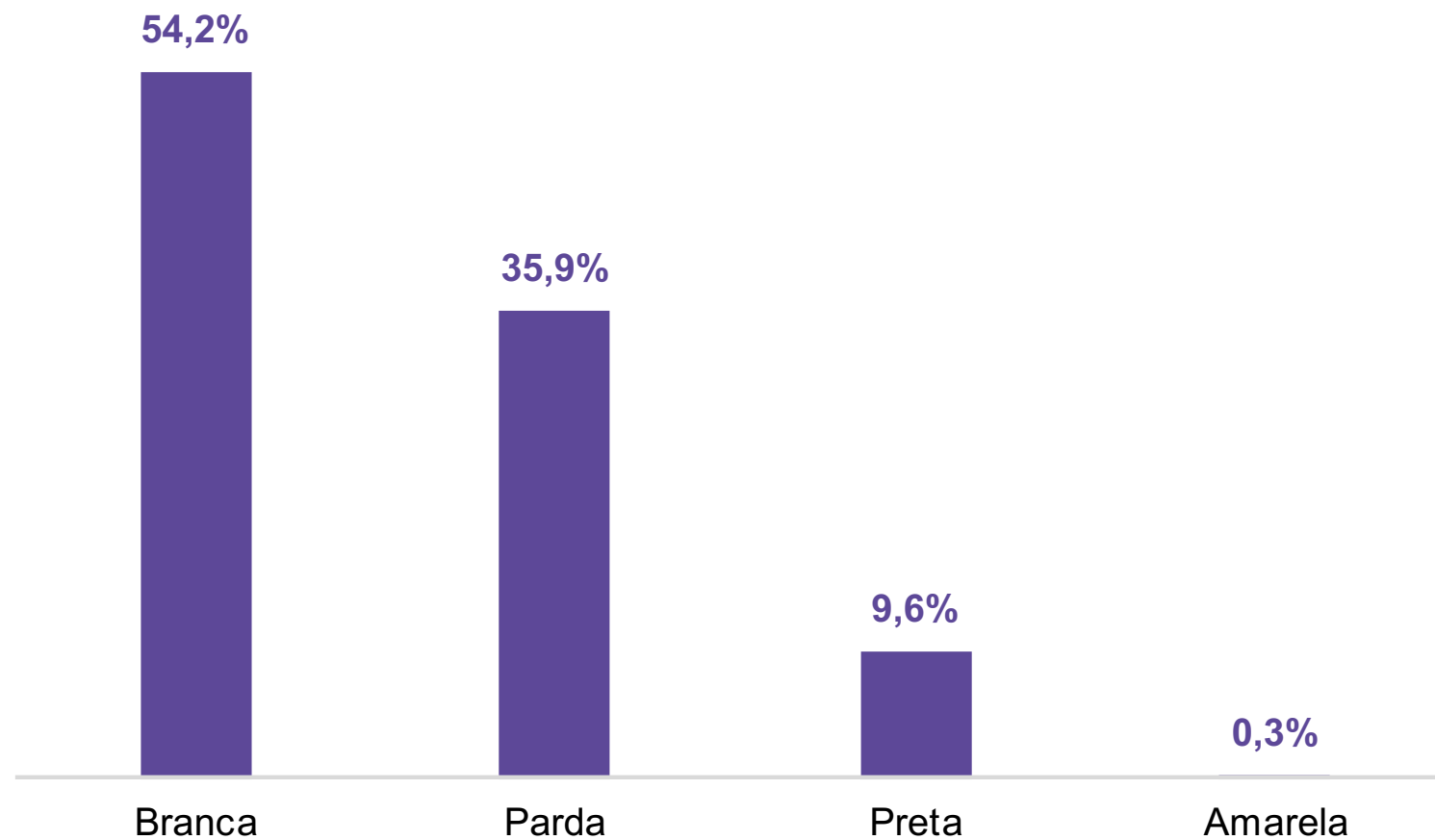
PERFIL

Faixa etária*



PERFIL

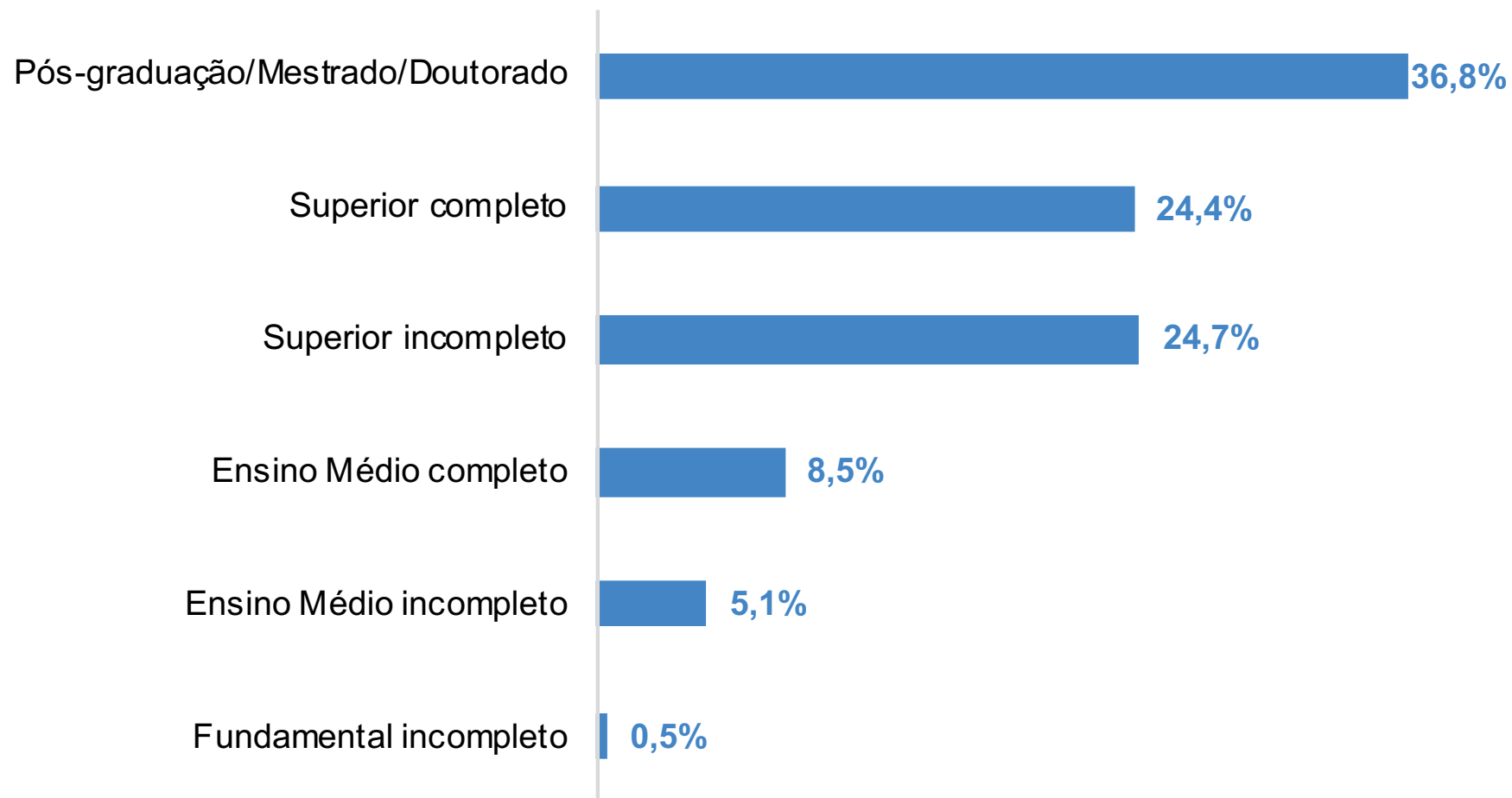
Raça / Cor*



*Parâmetro de ponderação

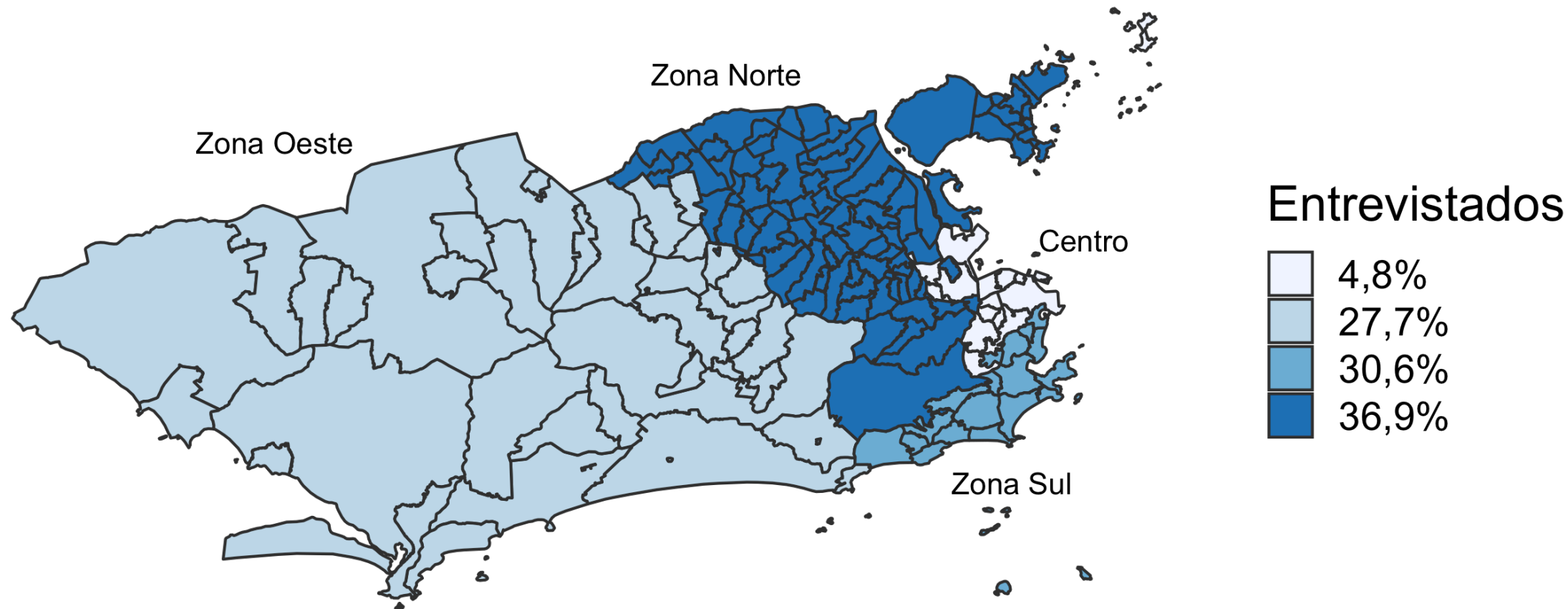
PERFIL

Escolaridade

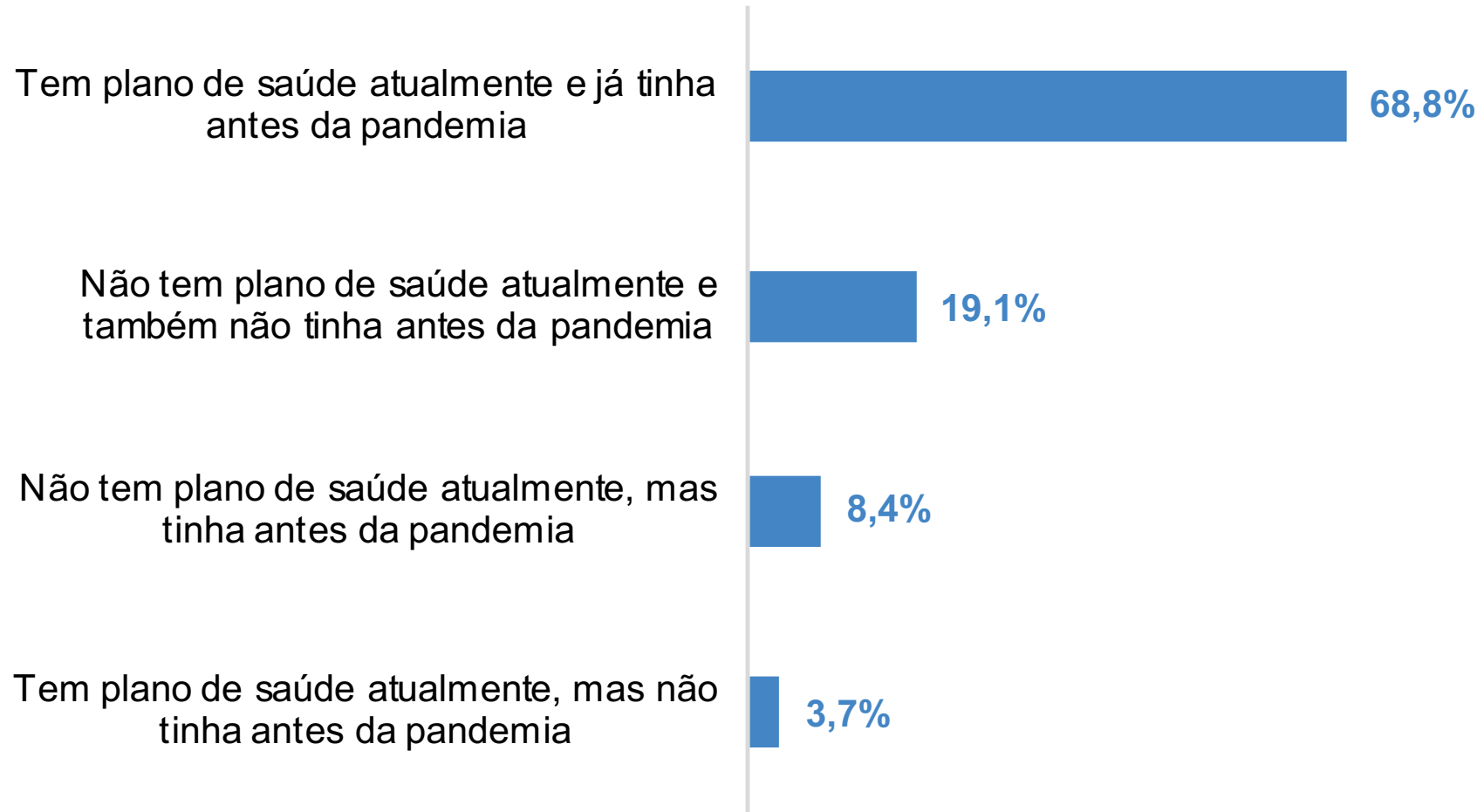


PERFIL

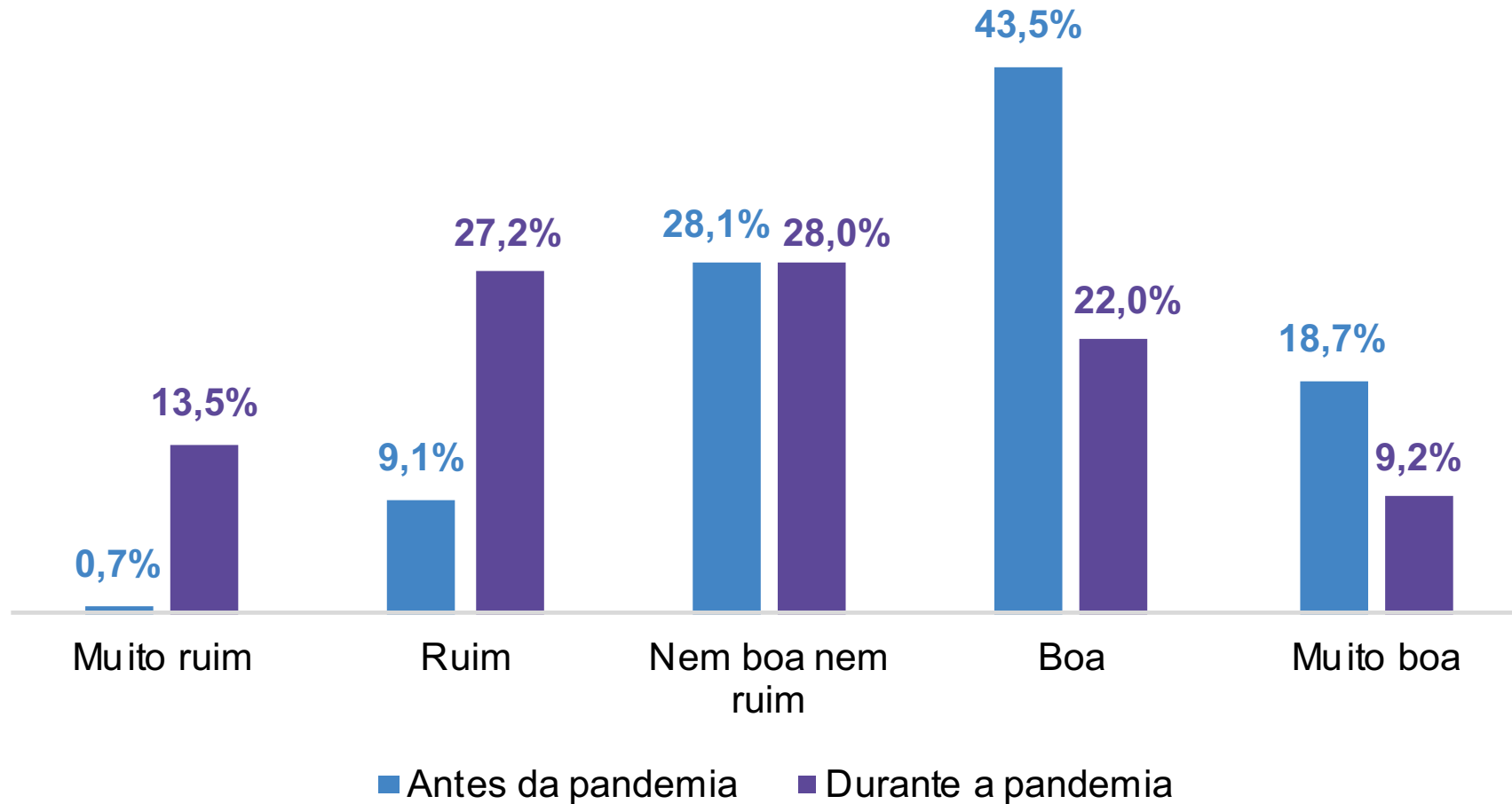
Região de Moradia



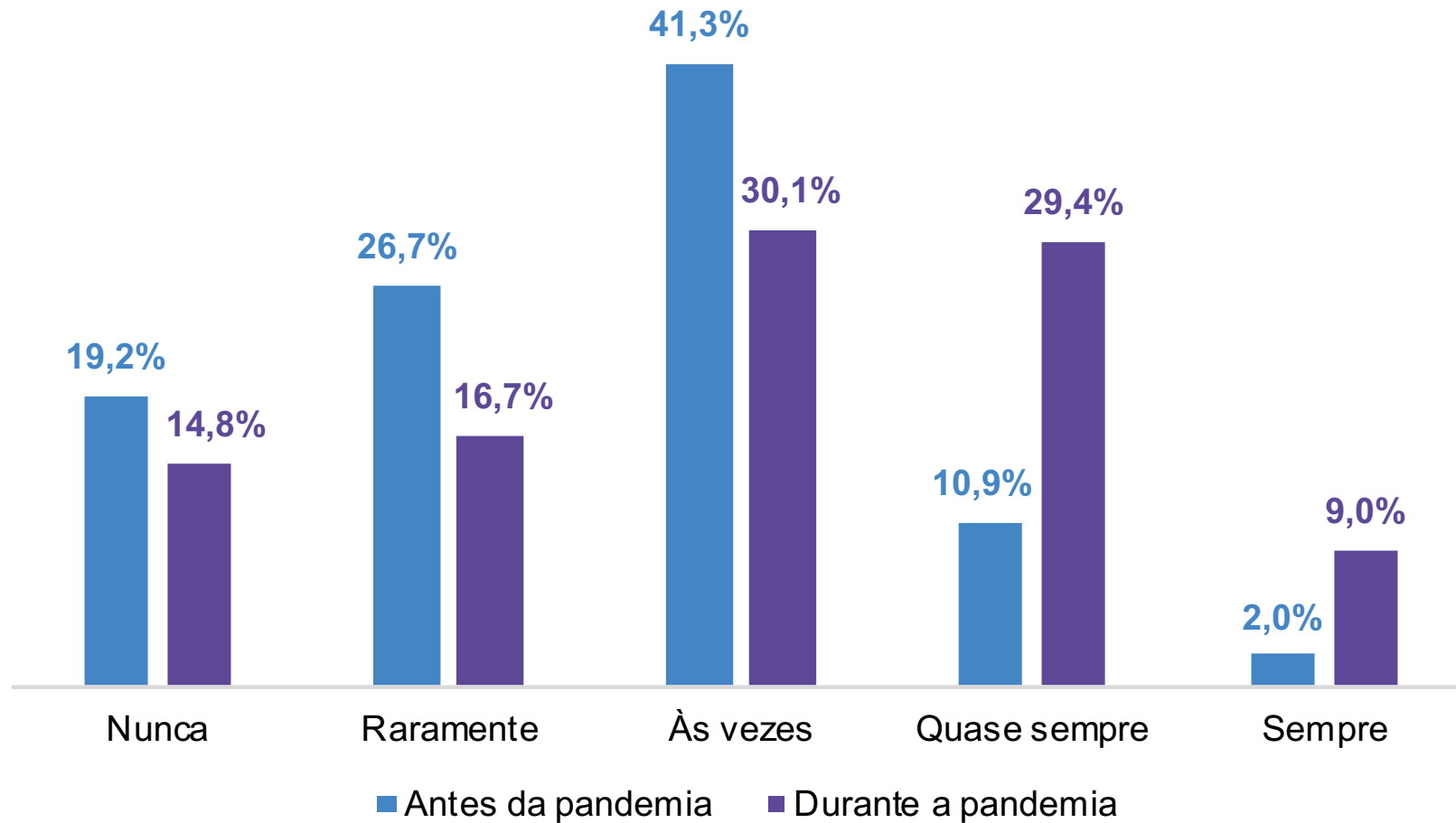
Plano de Saúde



Saúde Mental

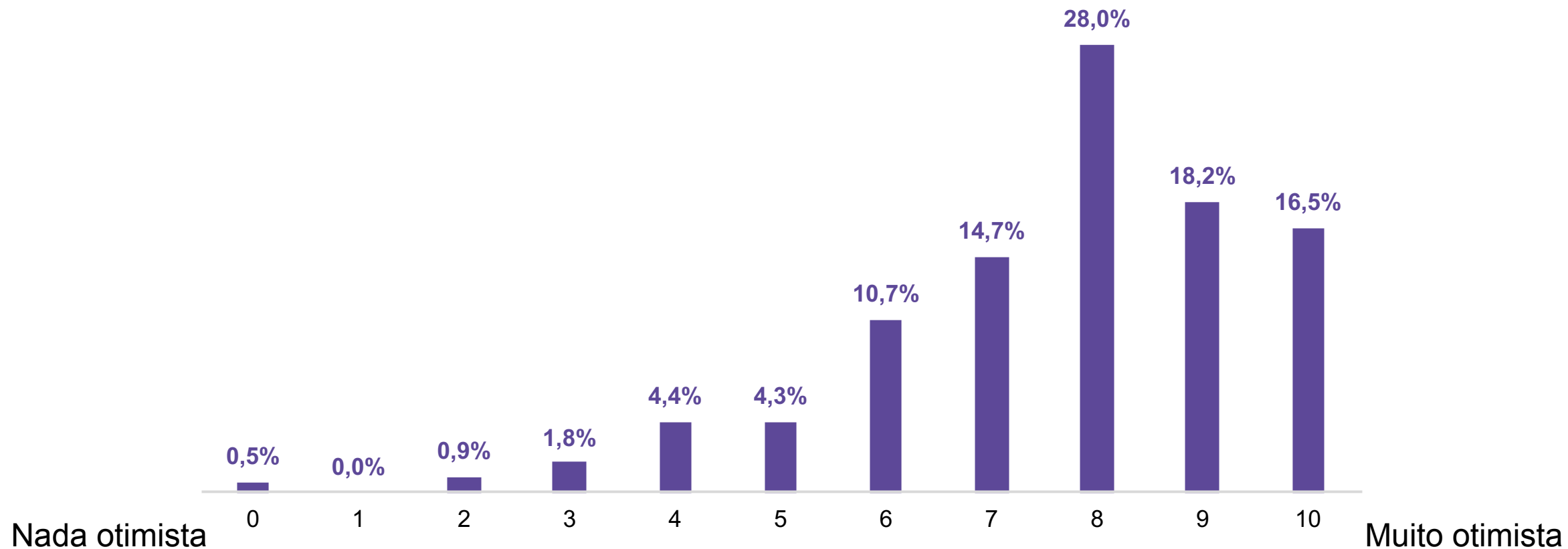


Solidão



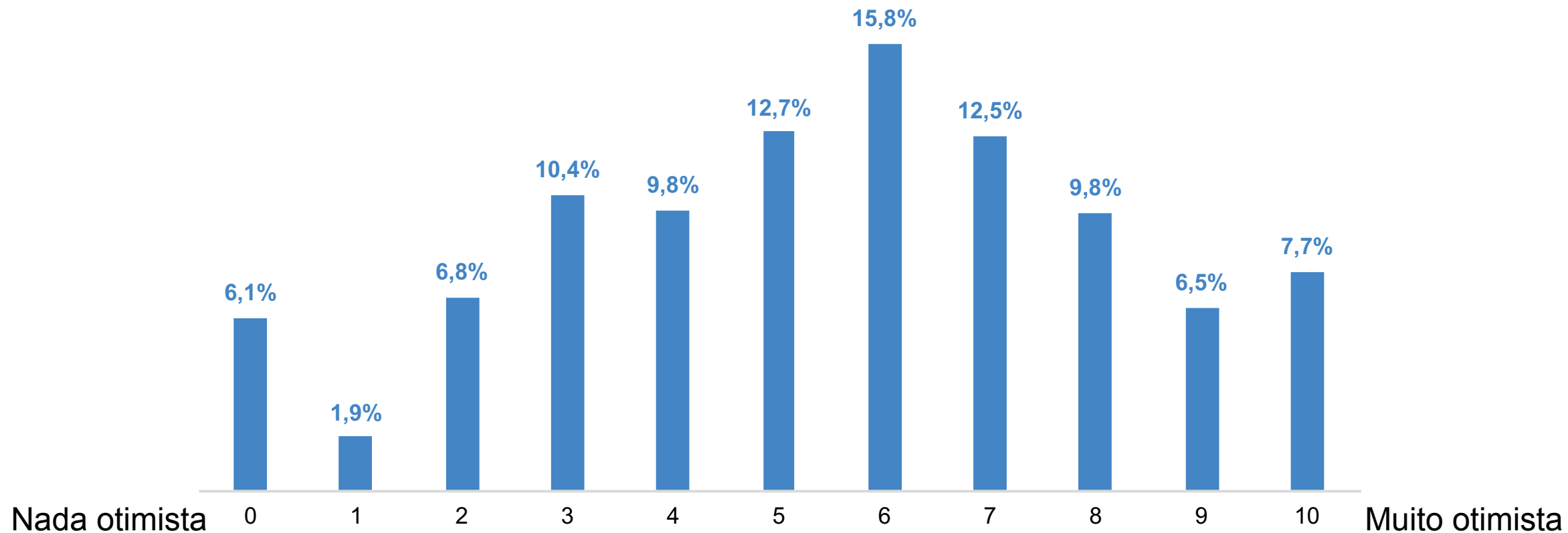
ANTES DA PANDEMIA

Nível de Otimismo



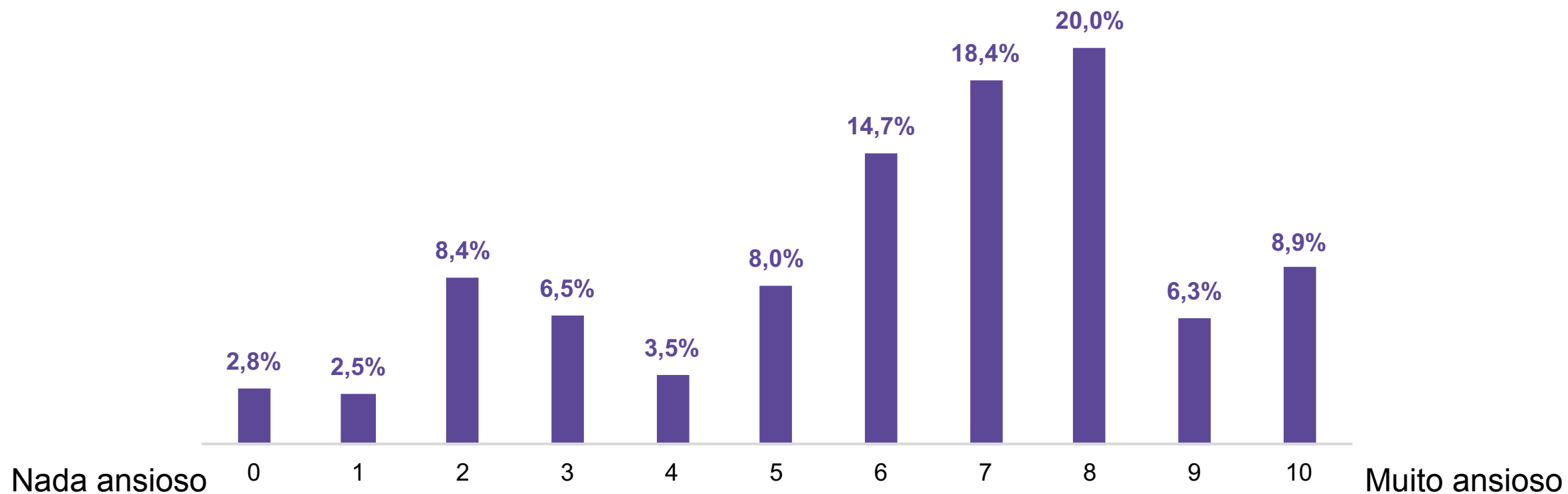
DURANTE A PANDEMIA

Nível de Otimismo



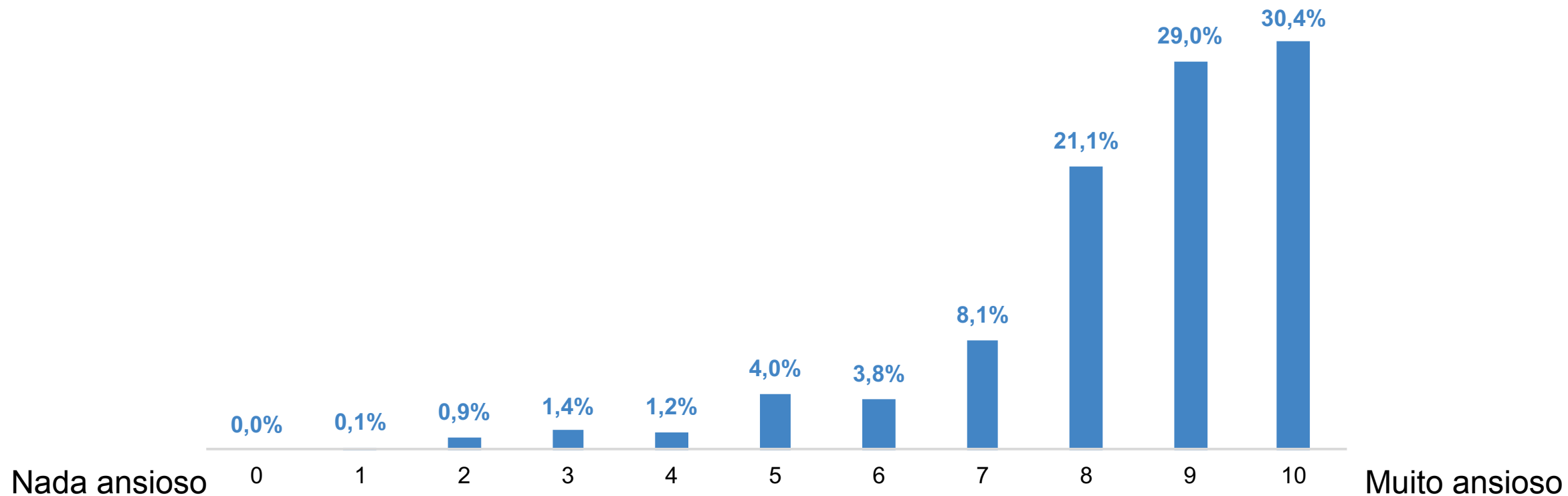
ANTES DA PANDEMIA

Nível de Ansiedade



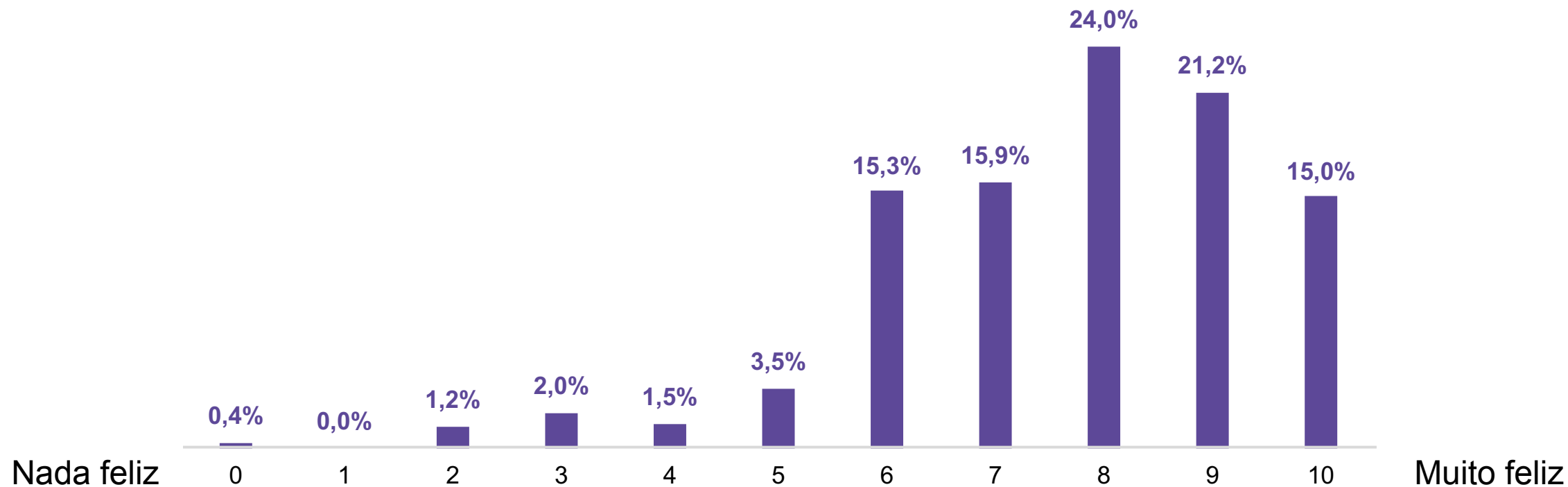
DURANTE A PANDEMIA

Nível de Ansiedade



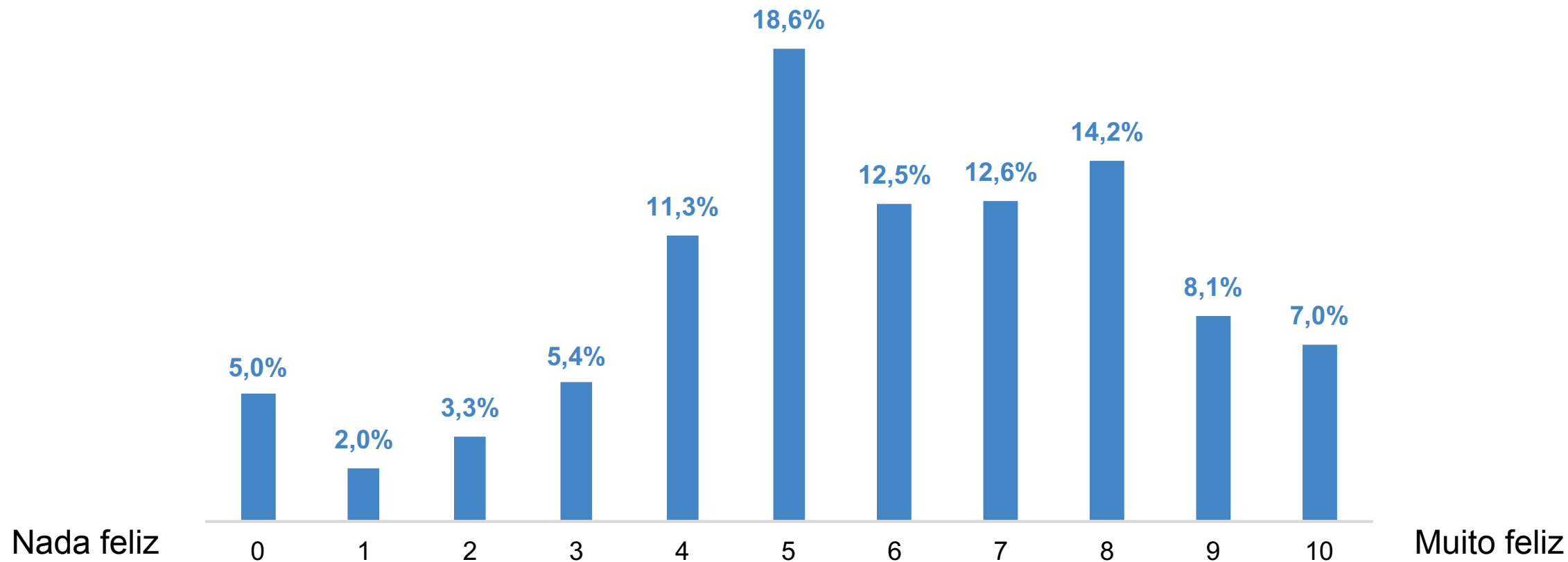
ANTES DA PANDEMIA

Nível de Felicidade



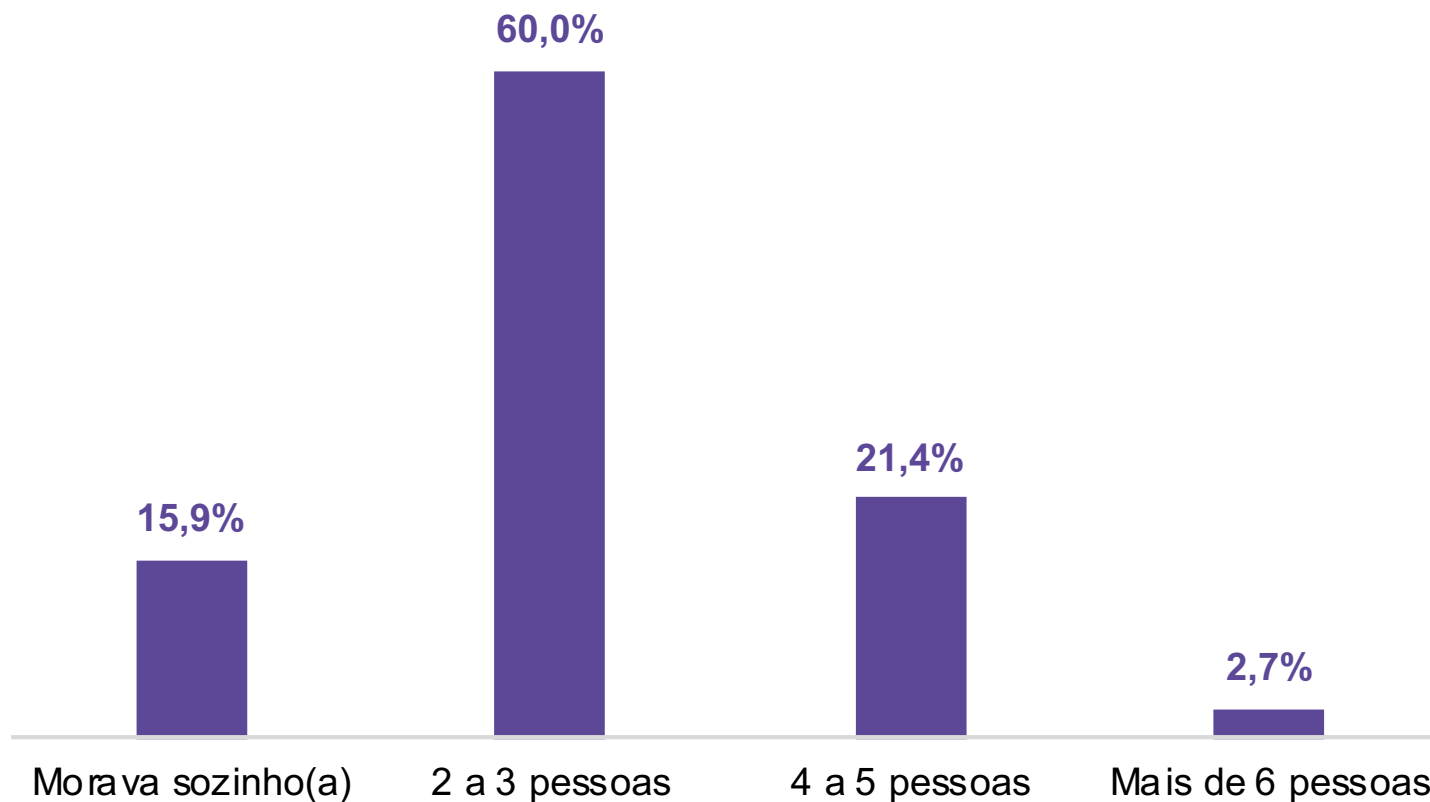
DURANTE A PANDEMIA

Nível de Felicidade



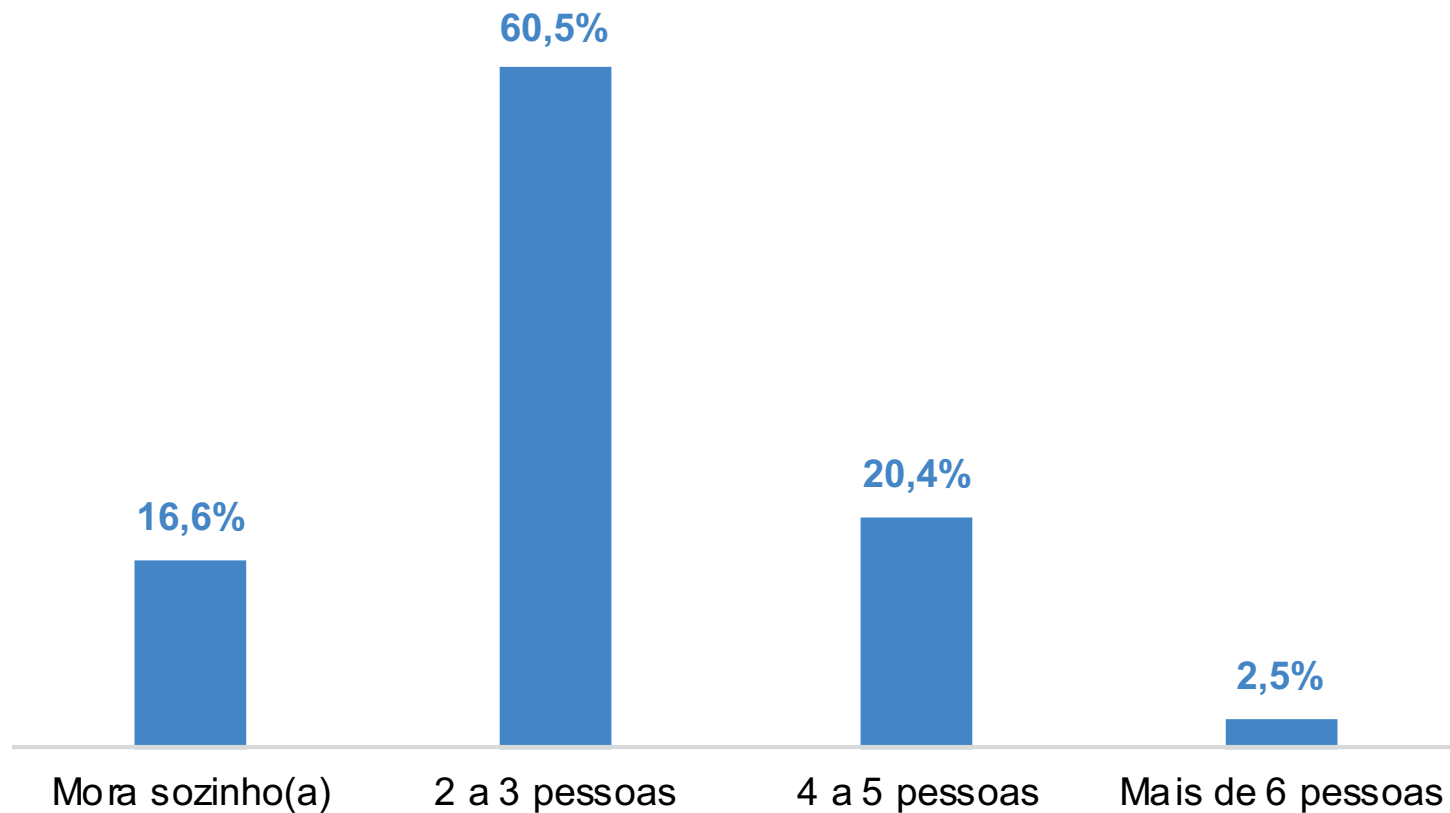
ANTES DA PANDEMIA

Número de Pessoas na Residência



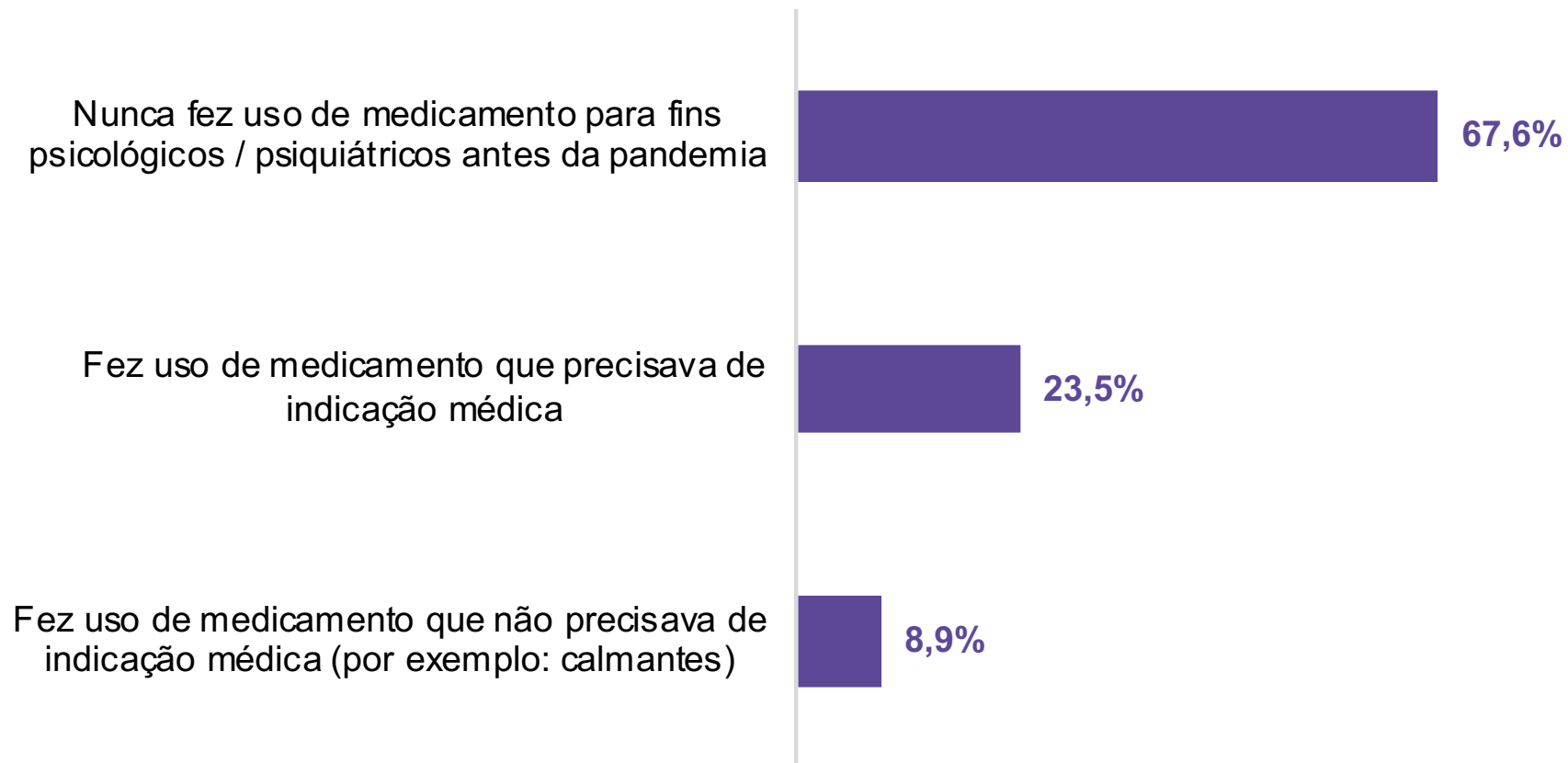
DURANTE A PANDEMIA

Número de Pessoas na Residência



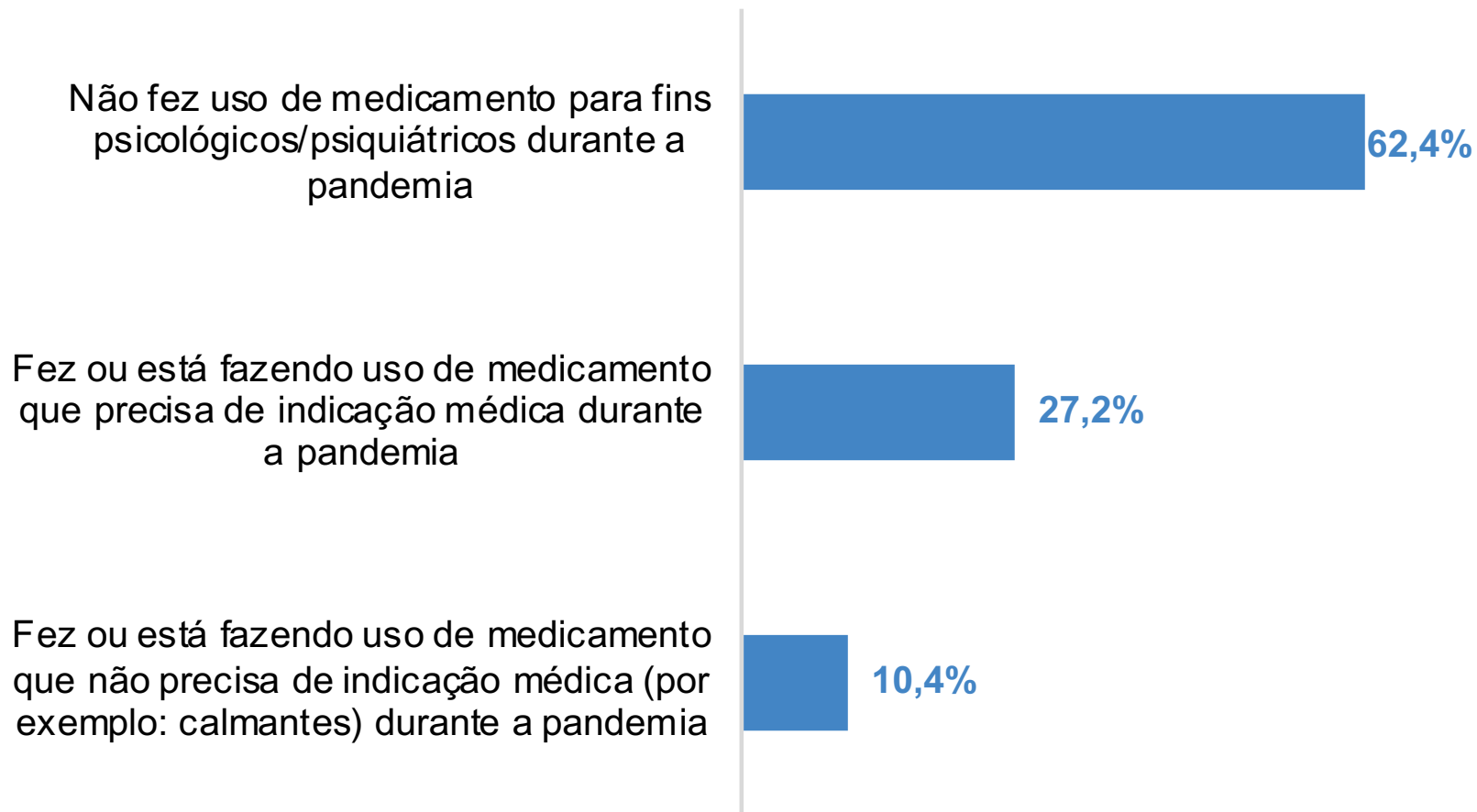
ANTES DA PANDEMIA

Uso de Medicamentos



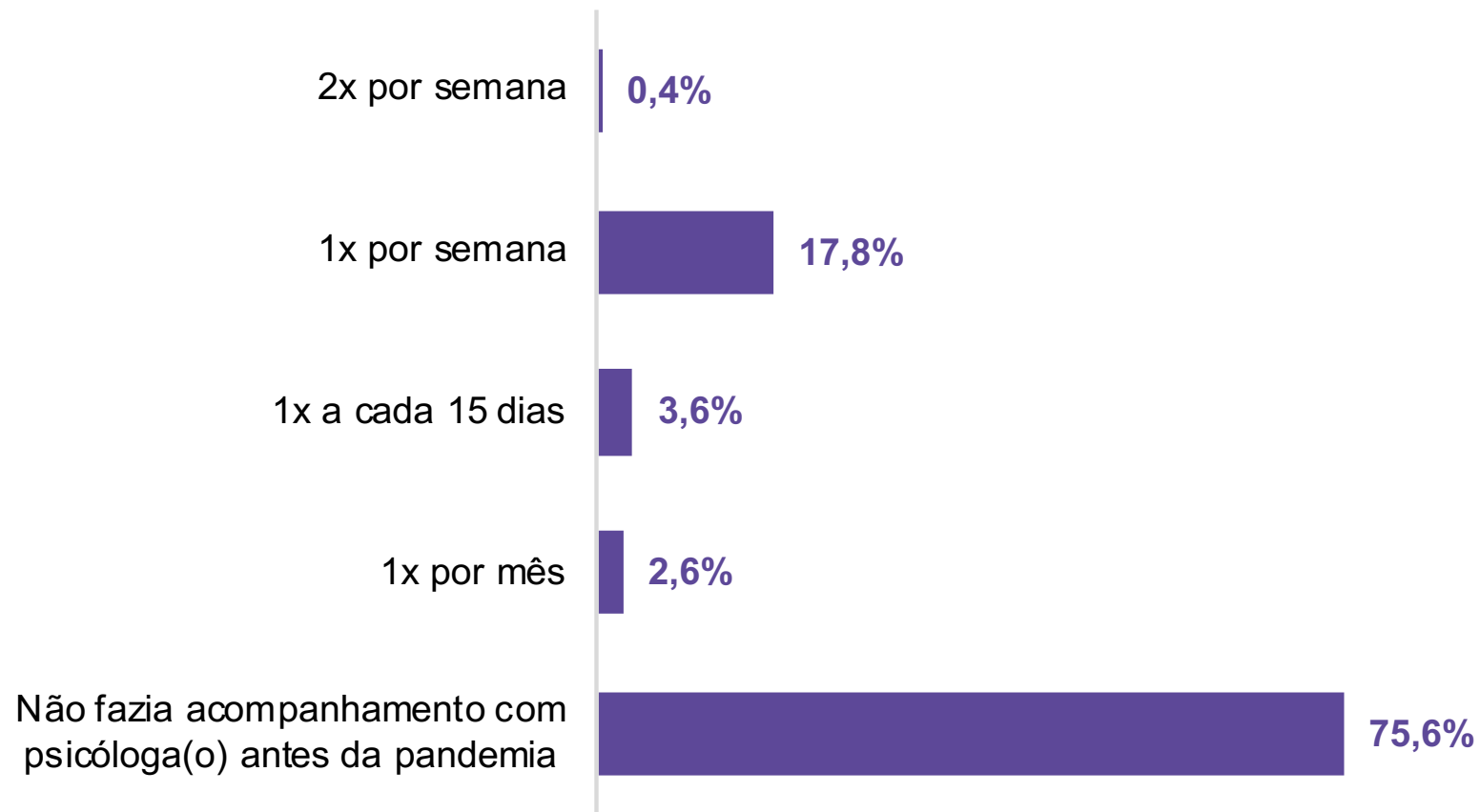
DURANTE A PANDEMIA

Uso de Medicamentos



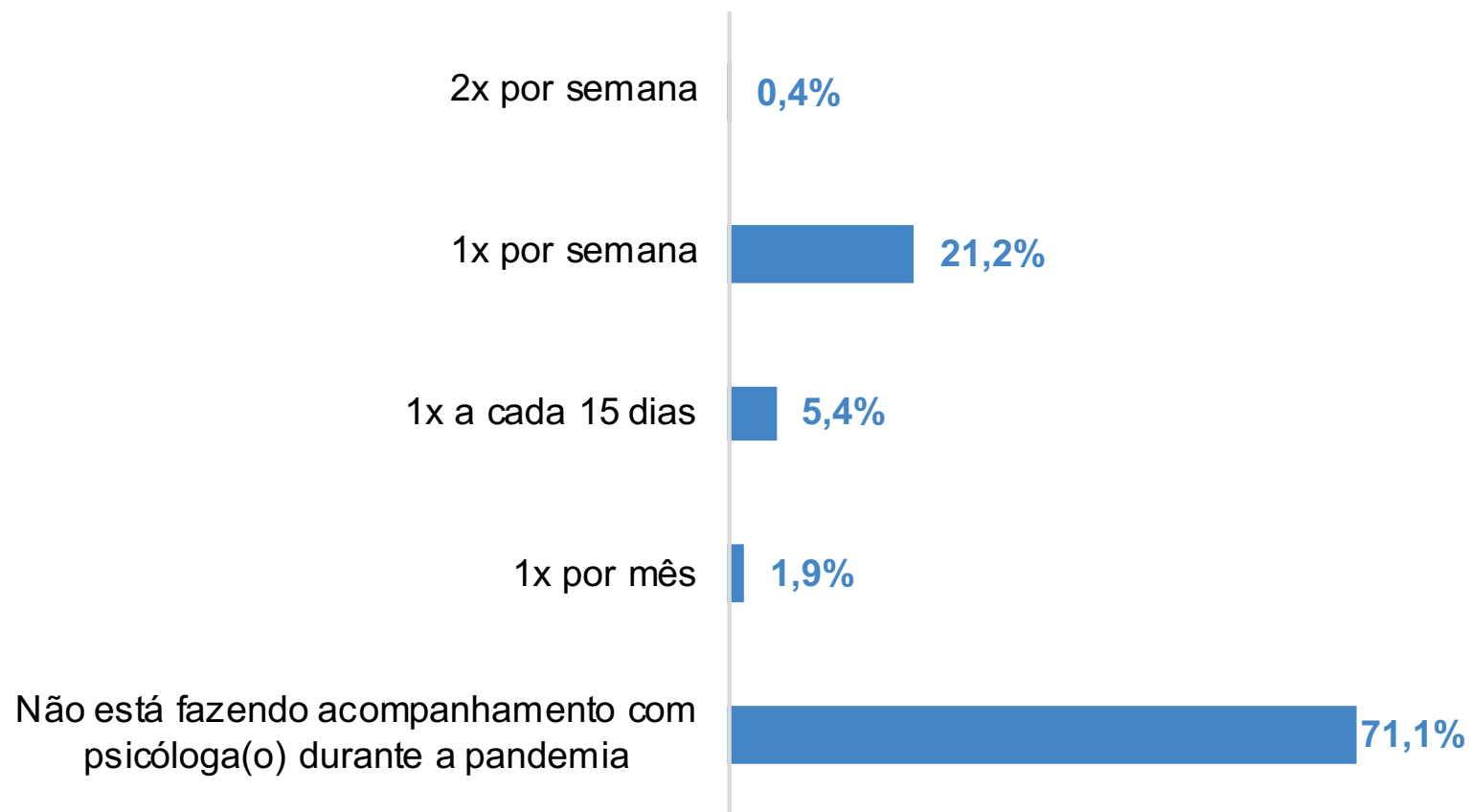
ANTES DA PANDEMIA

Acompanhamento Psicológico



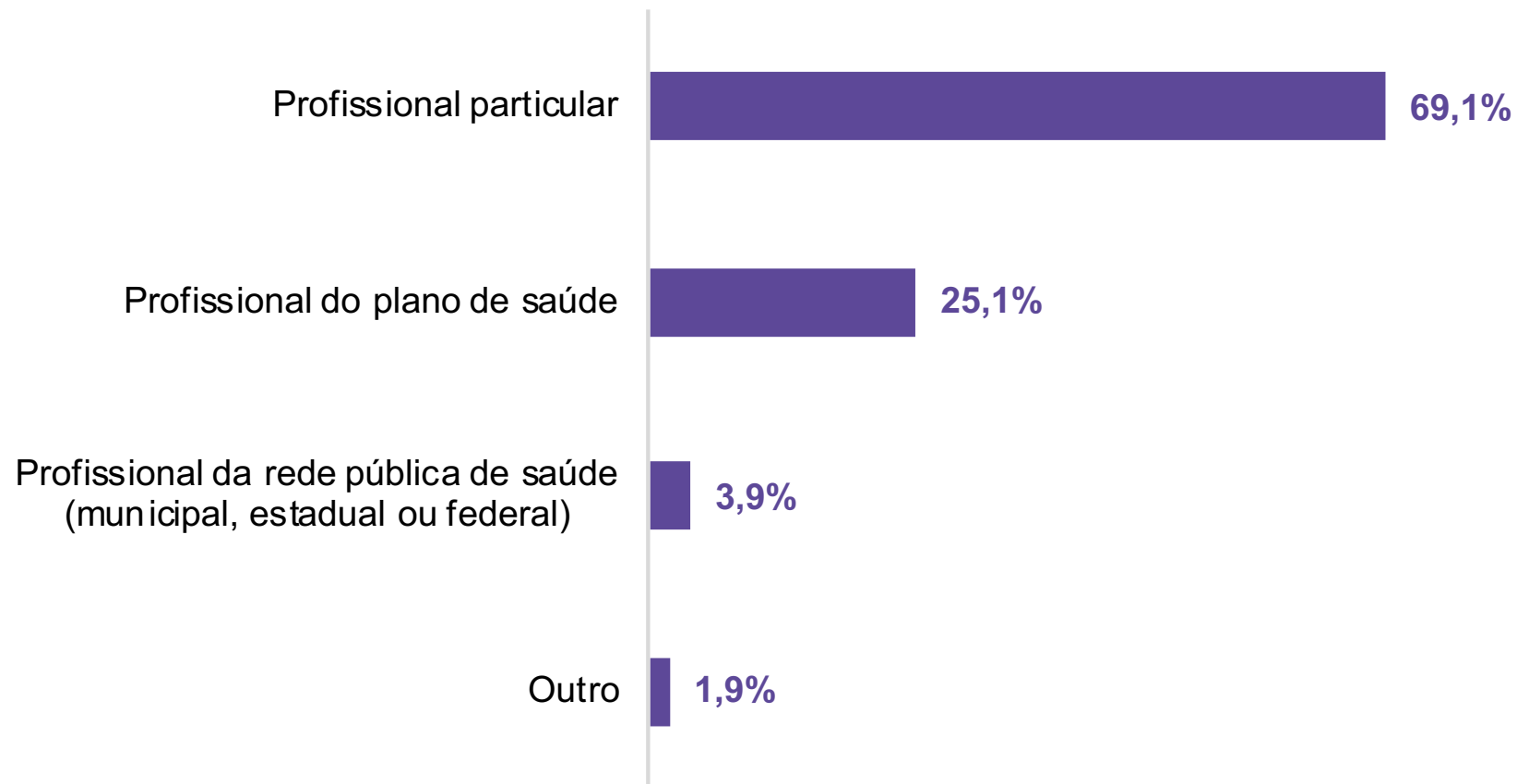
DURANTE A PANDEMIA

Acompanhamento Psicológico



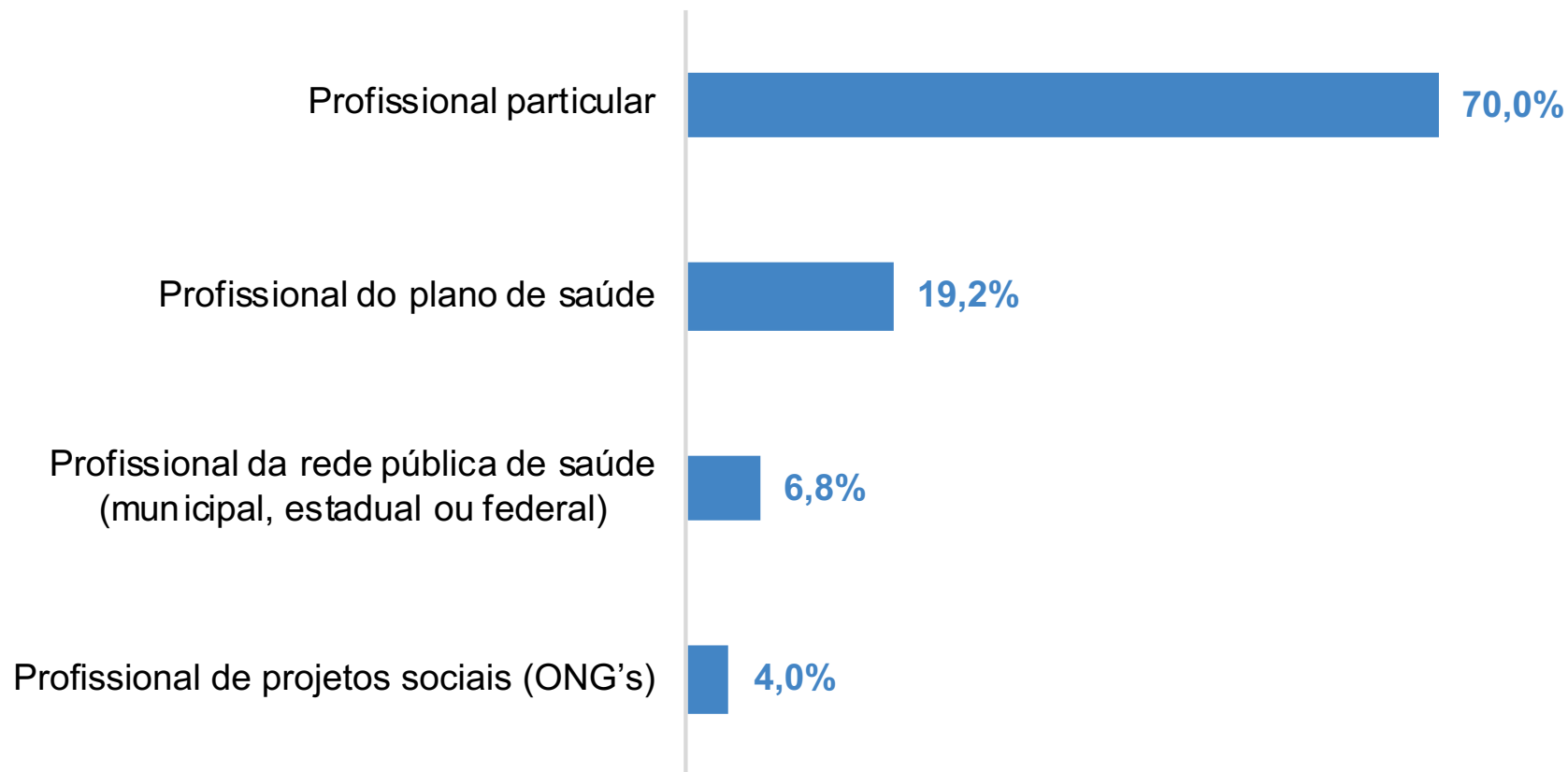
ANTES DA PANDEMIA

Tipo de Acompanhamento Psicológico



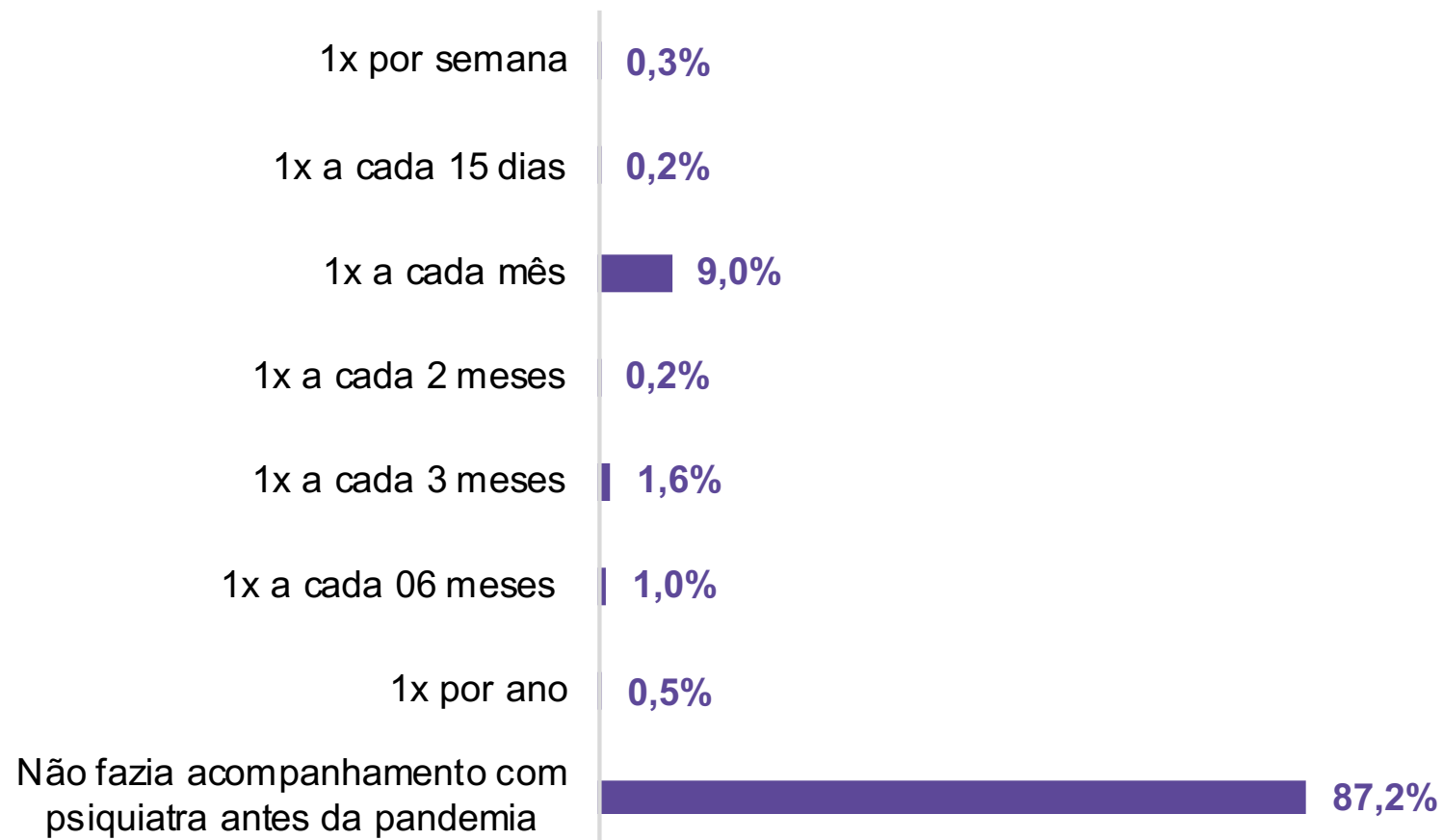
DURANTE A PANDEMIA

Tipo de Acompanhamento Psicológico



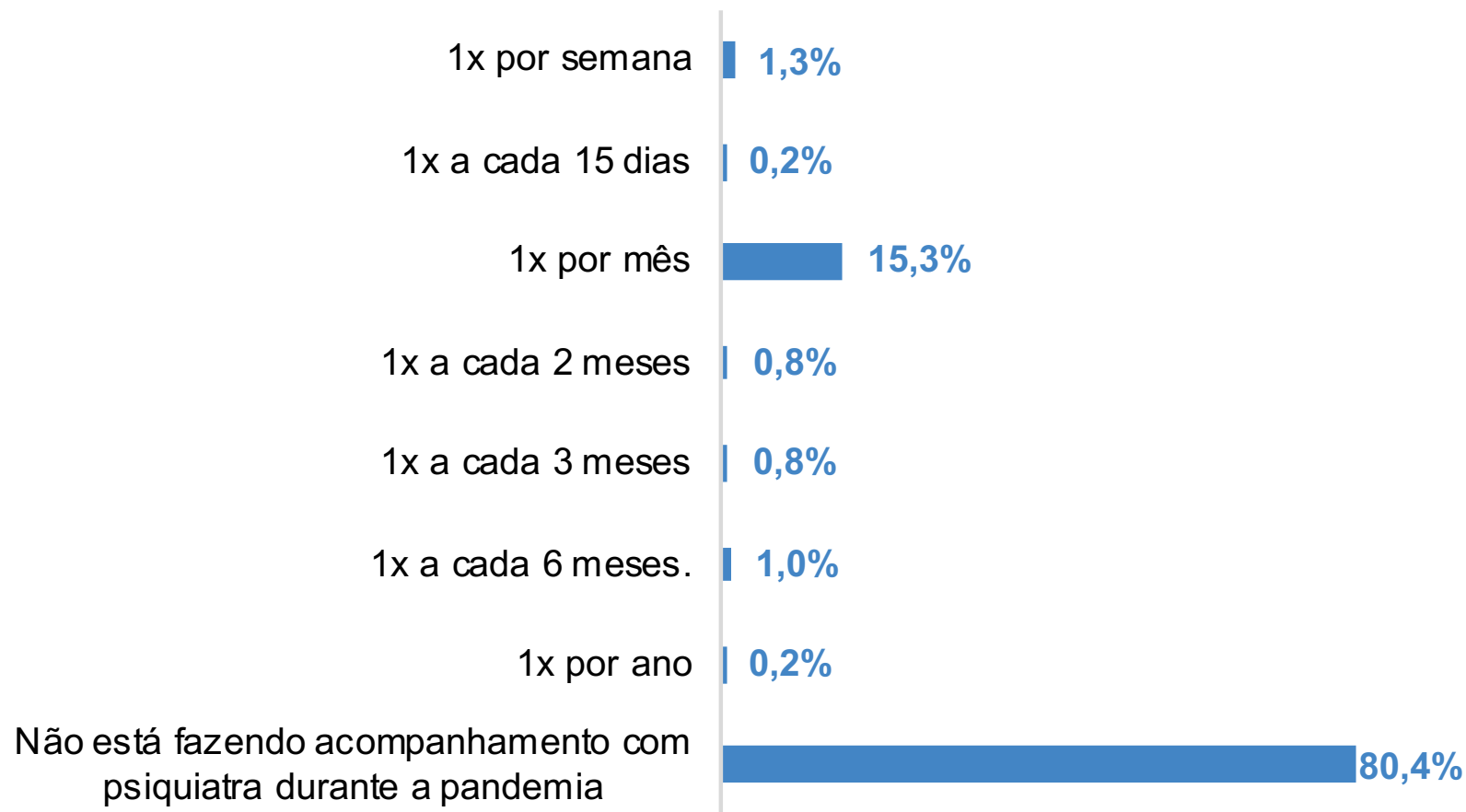
ANTES DA PANDEMIA

Acompanhamento Psiquiátrico



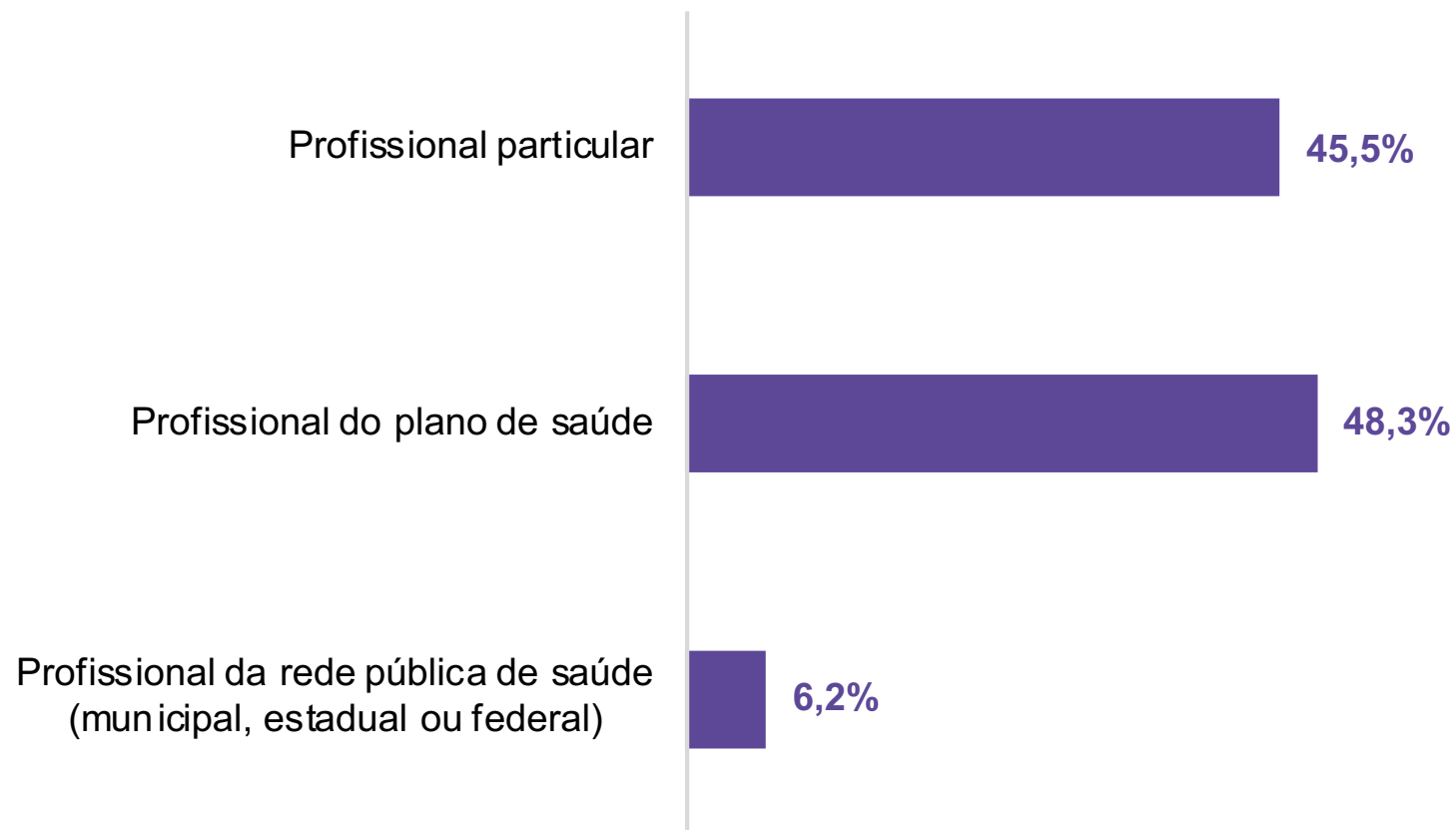
DURANTE A PANDEMIA

Acompanhamento Psiquiátrico



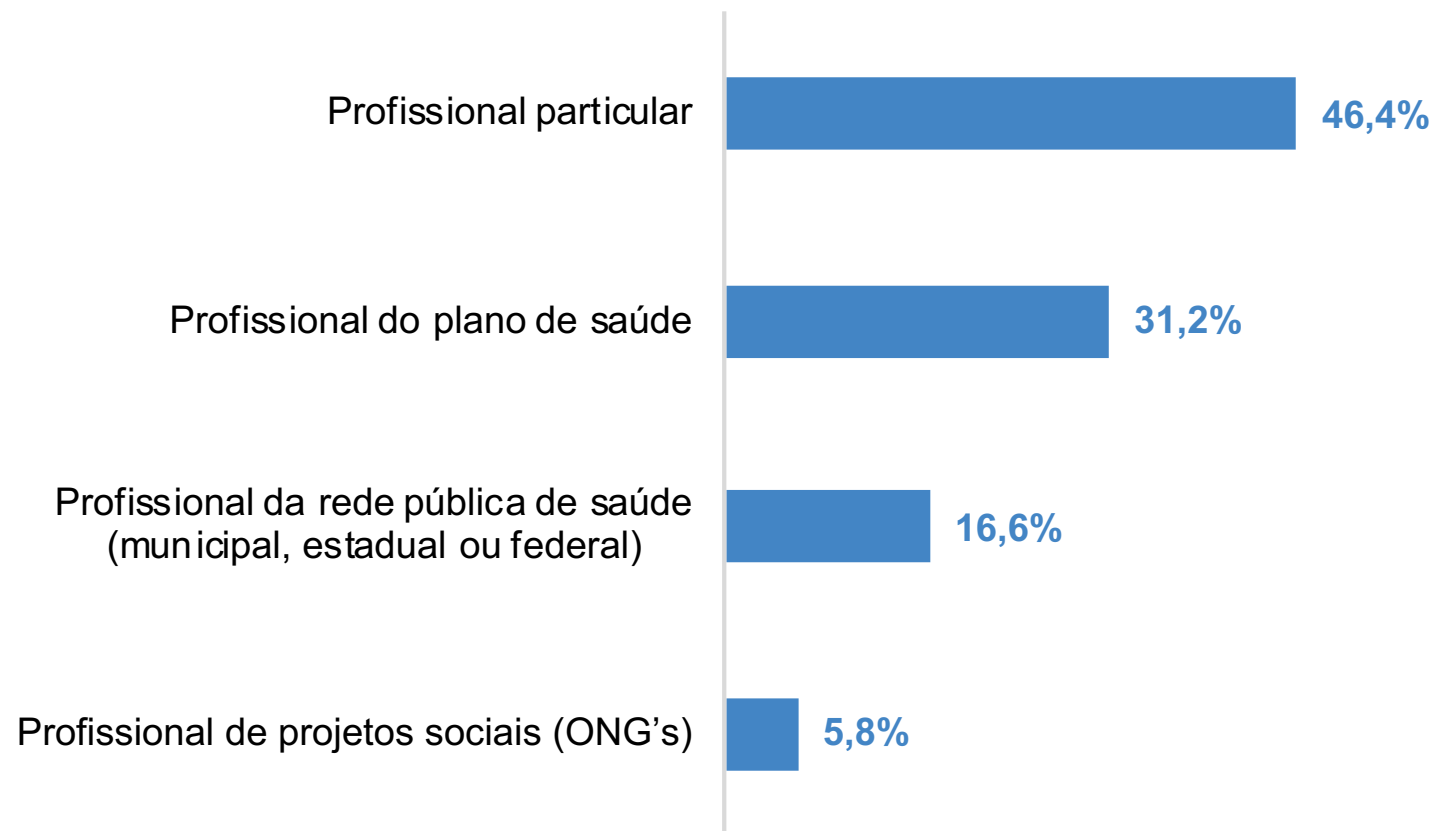
ANTES DA PANDEMIA

Tipo de Acompanhamento Psiquiátrico



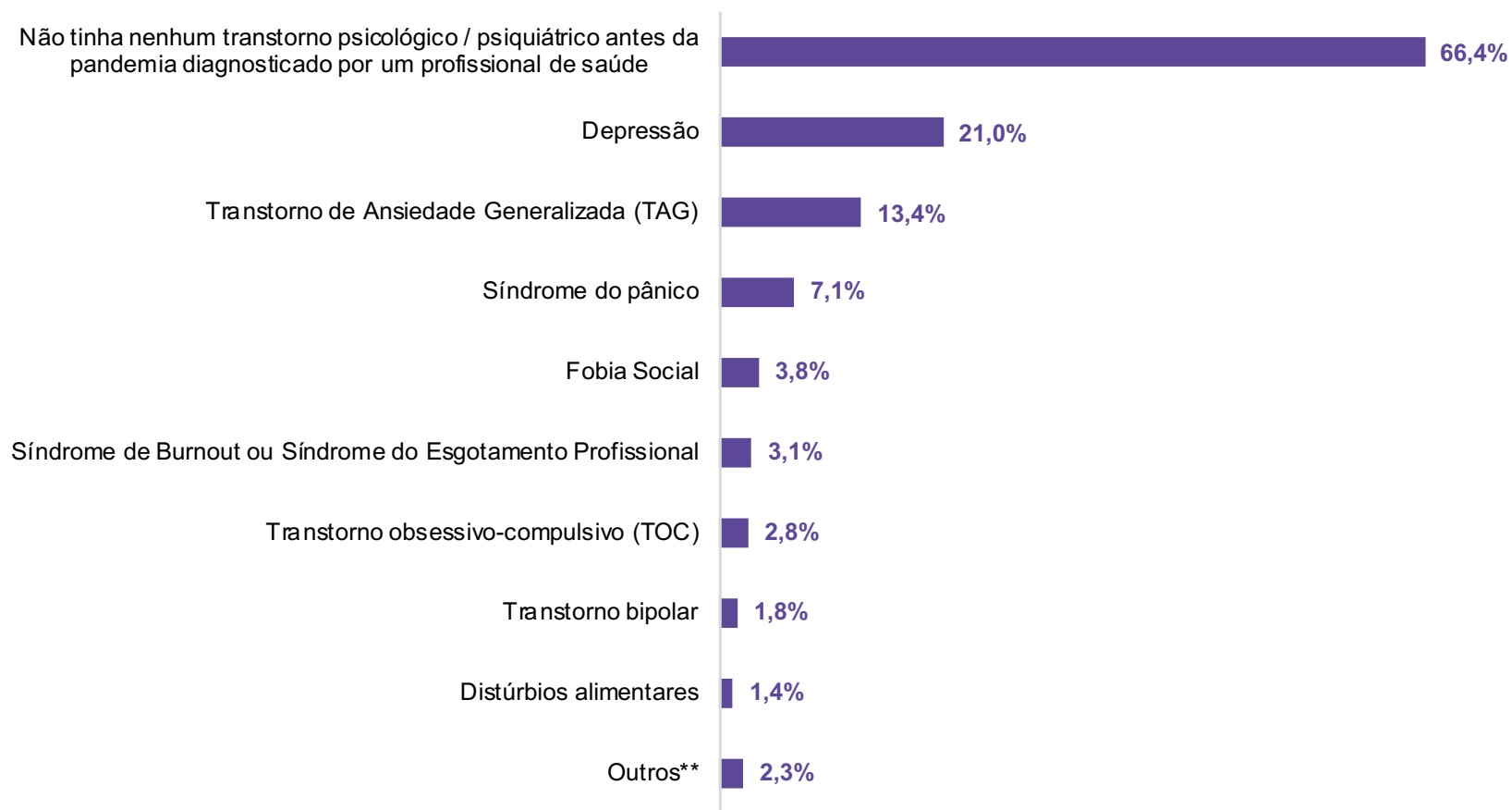
DURANTE A PANDEMIA

Tipo de Acompanhamento Psiquiátrico



ANTES DA PANDEMIA

Diagnósticos Recebidos*

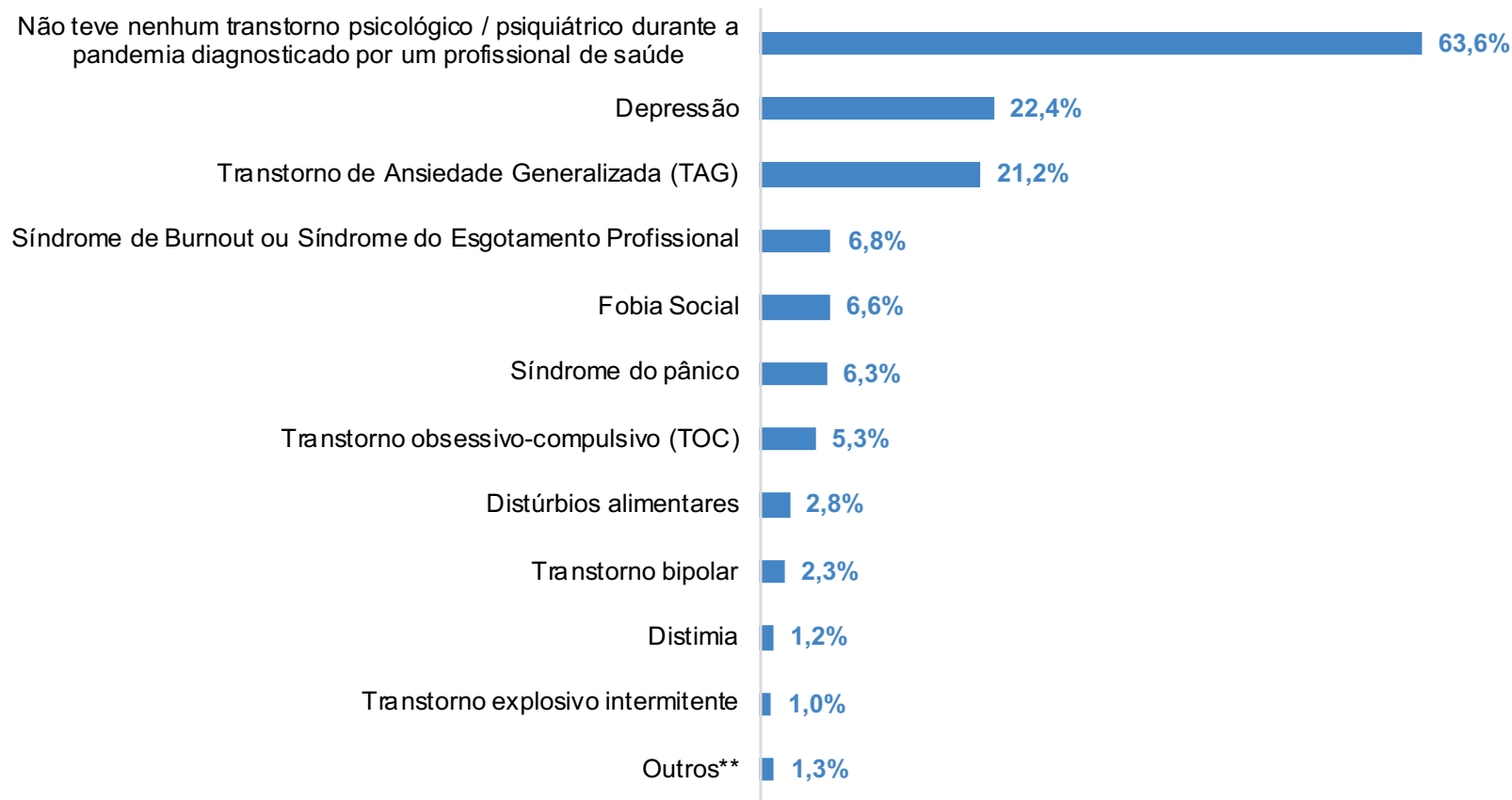


*Os entrevistados podiam selecionar mais de uma opção

**Outros (menos de 1%): Borderline, dependência química, distímia e transtorno explosivo intermitente

DURANTE A PANDEMIA

Diagnósticos Recebidos*

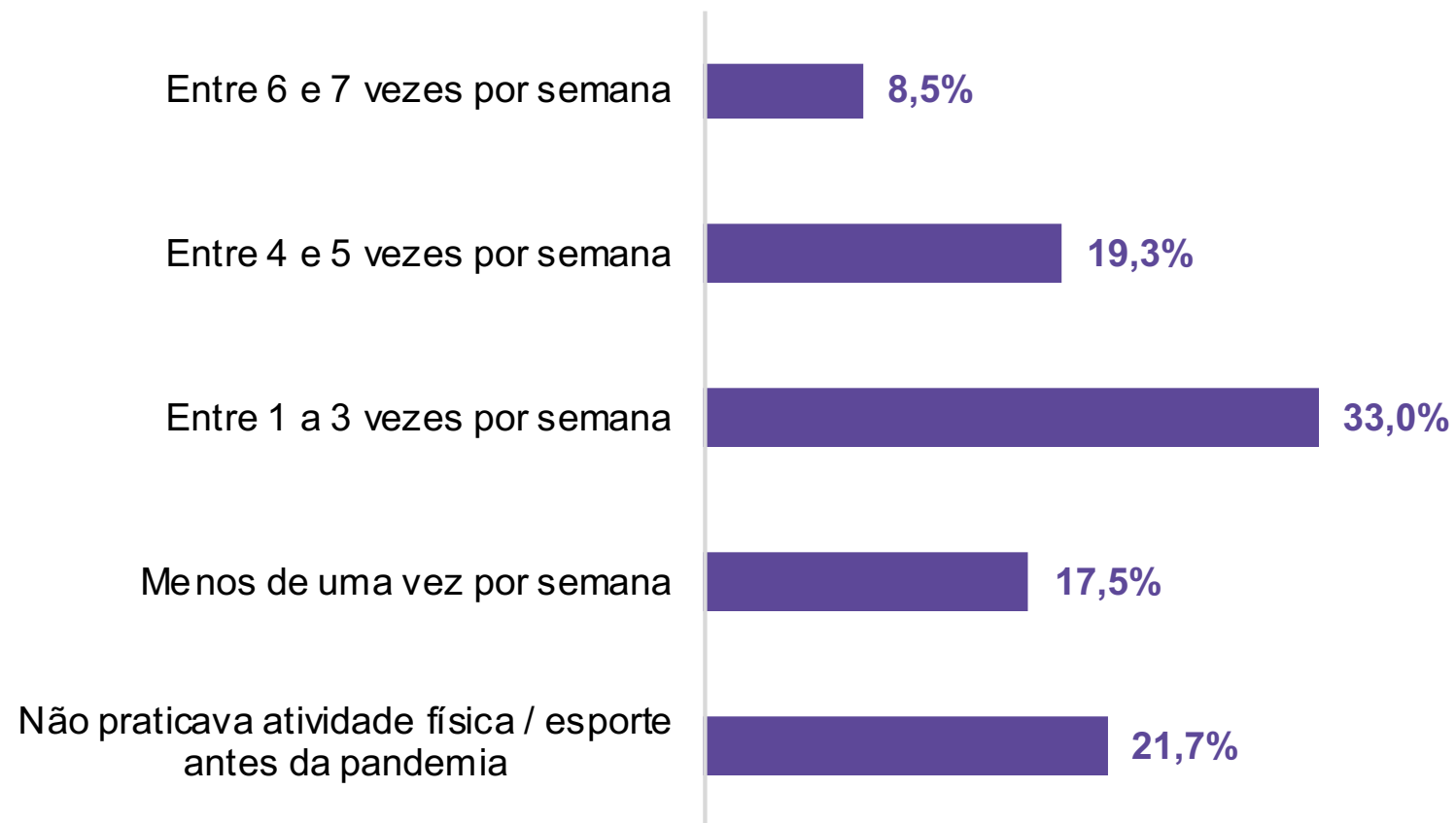


*Os entrevistados podiam selecionar mais de uma opção

**Outros (menos de 1%): Borderline e dependência química

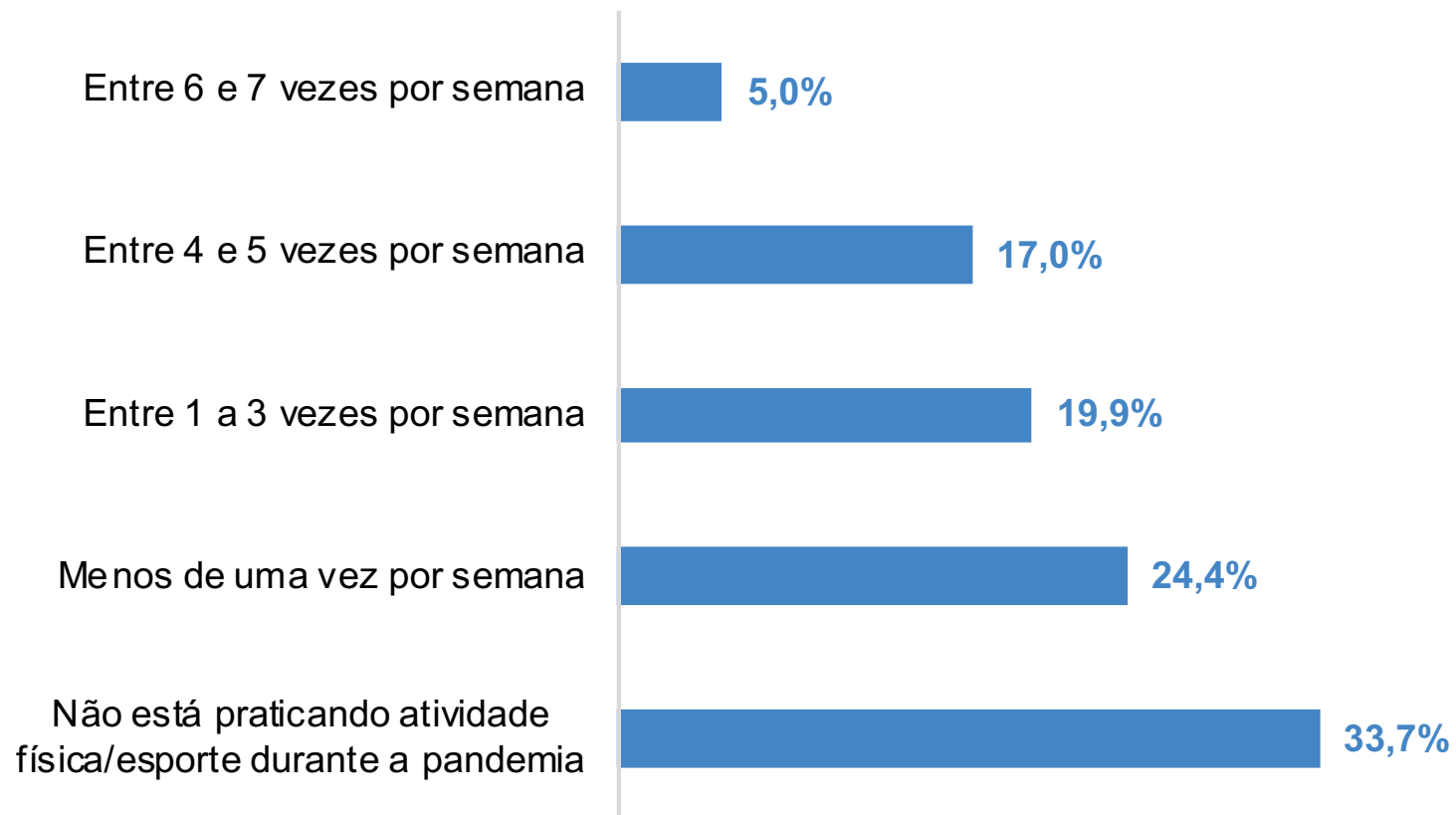
ANTES DA PANDEMIA

Frequência com que Praticava Esporte



DURANTE A PANDEMIA

Frequência com que Pratica Esporte



ANTES DA PANDEMIA

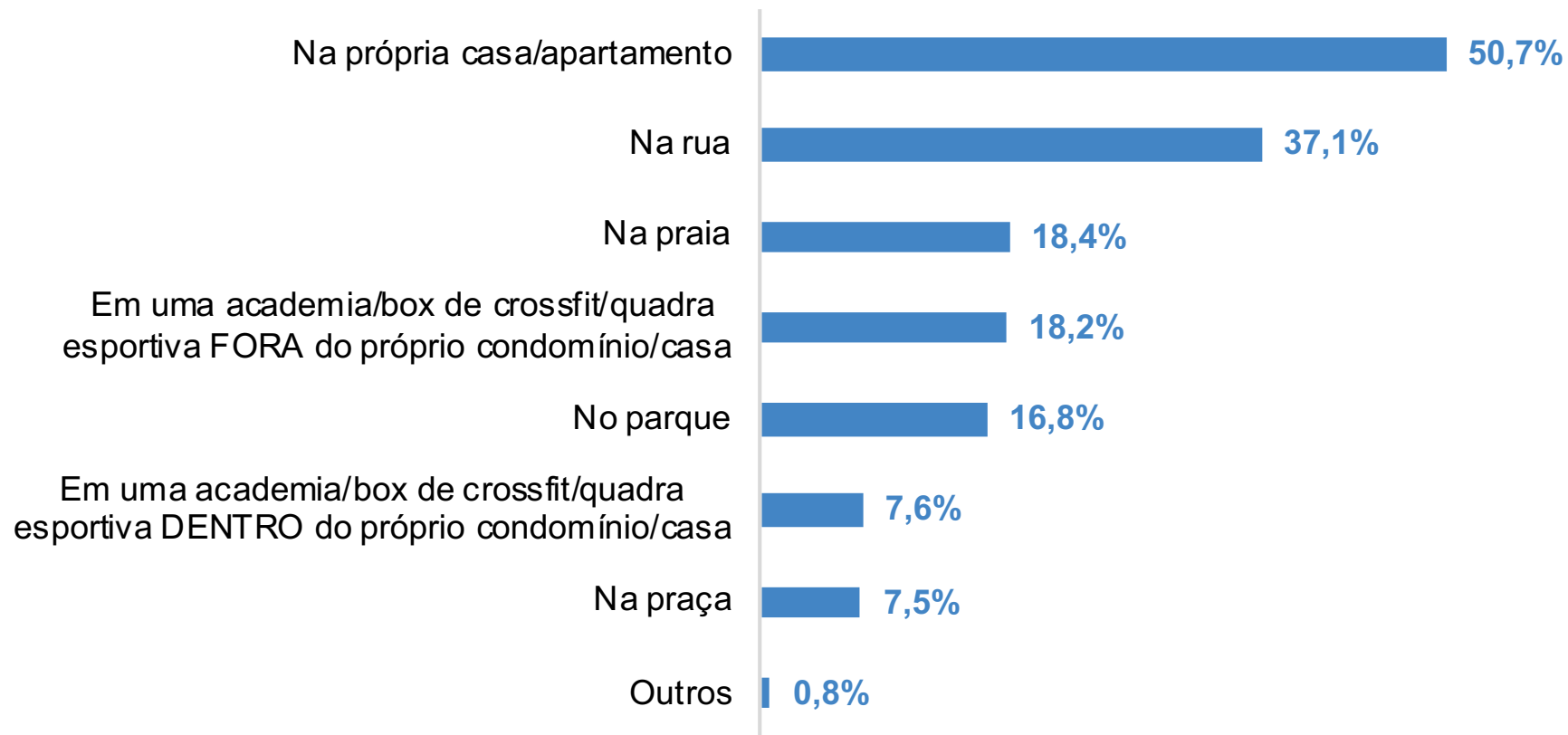
Onde Praticava Esporte*



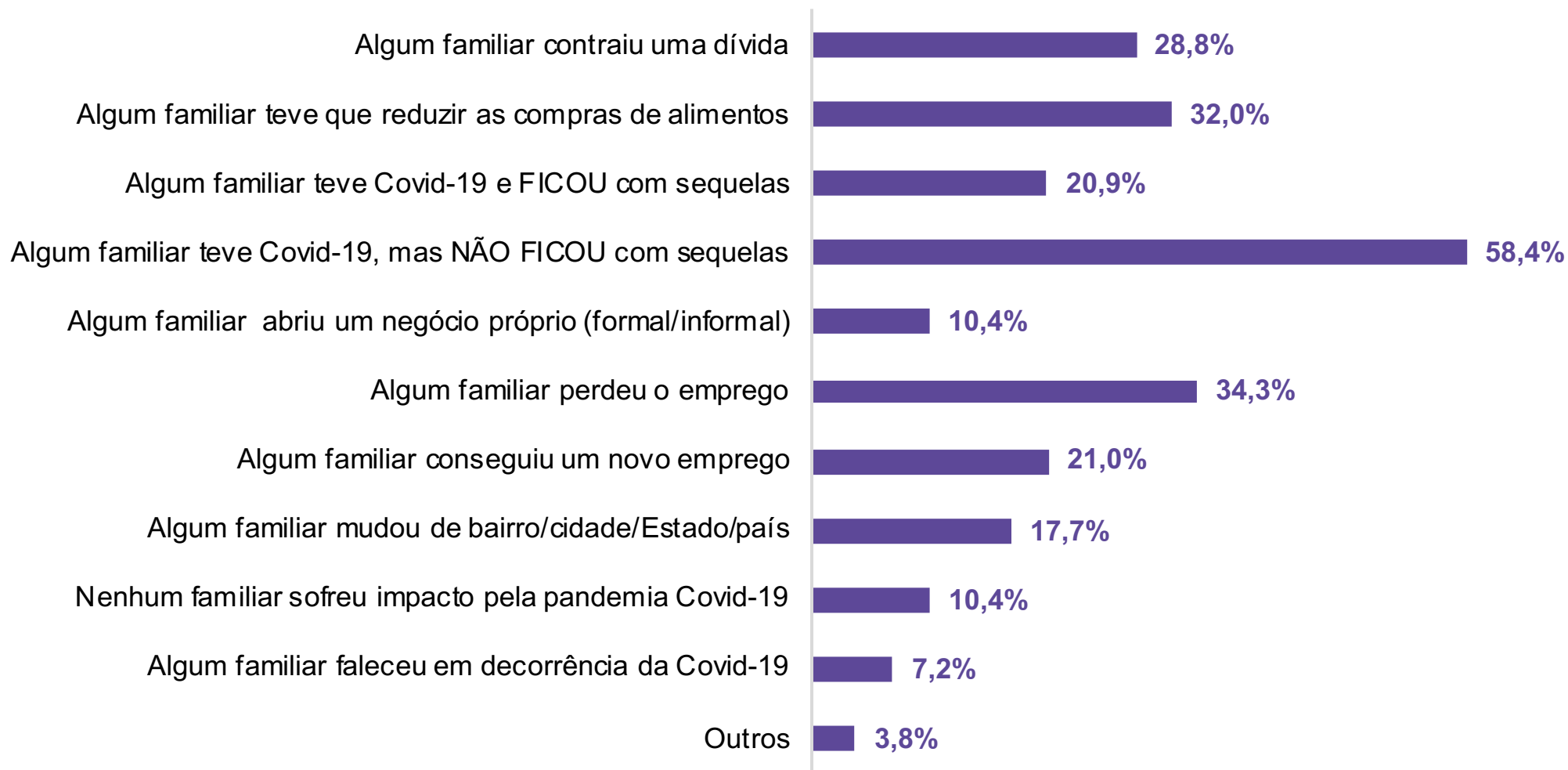
*Os entrevistados podiam selecionar mais de uma opção

DURANTE A PANDEMIA

Onde Pratica Esporte*

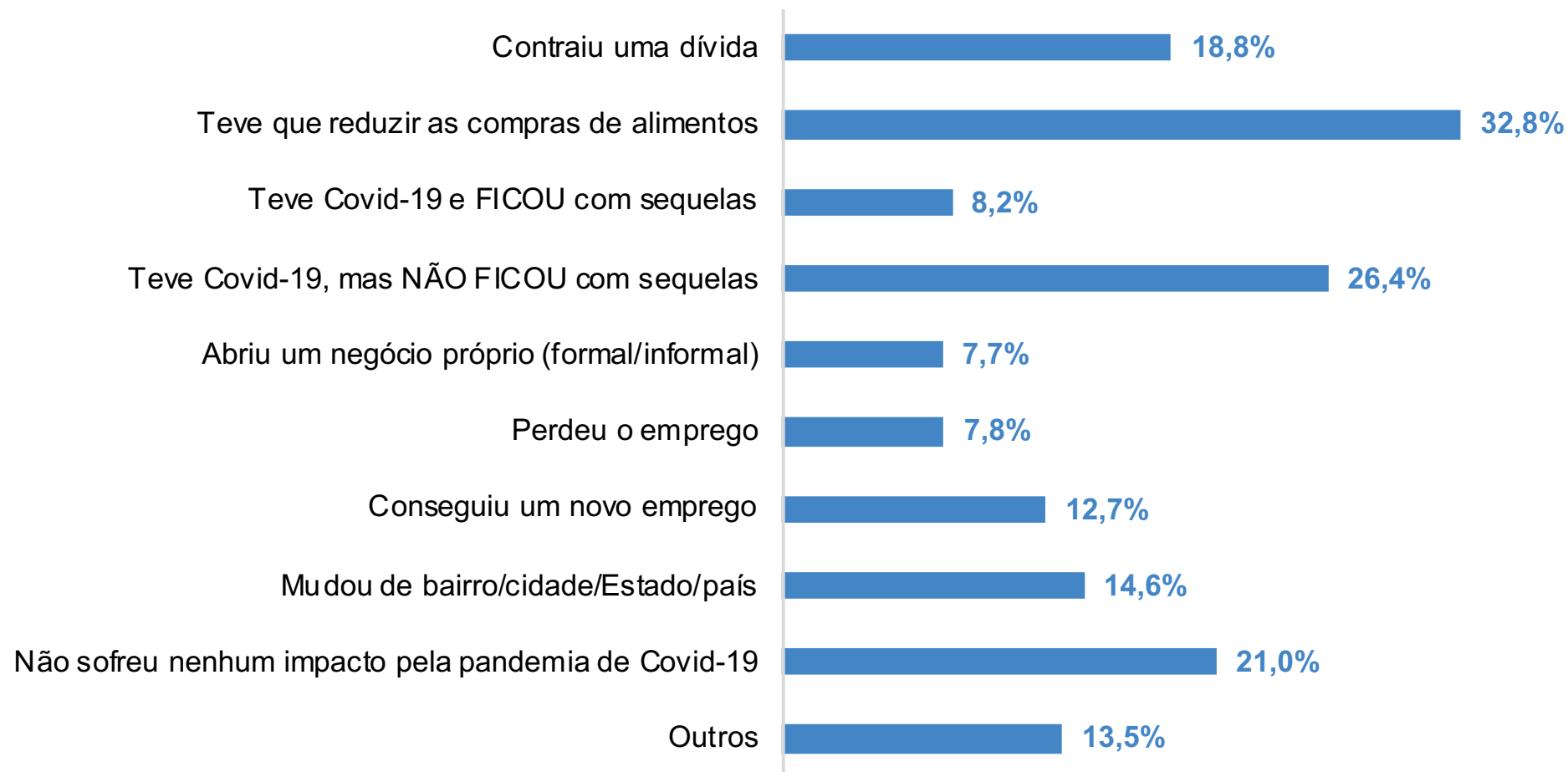


Impactos da Pandemia na Família do Entrevistado*



*Os entrevistados podiam selecionar mais de uma opção

Impactos da Pandemia no Entrevistado*



diario do Rio.com

O JORNAL 100% CARIOCA

Redação

redacao@diariodorio.com

Quintino Gomes

Freire

Editor-chefe

quintino@diariodorio.com

I N S T I T U T O
RI  **21**

Antônio Mariano

Diretor Executivo

antonio.mariano@rio21.org

Ana Flávia

Diretora de Pesquisa

ana.flavia@rio21.org

Carolina Carvalho

Pesquisadora

carolina.carvalho@rio21.org