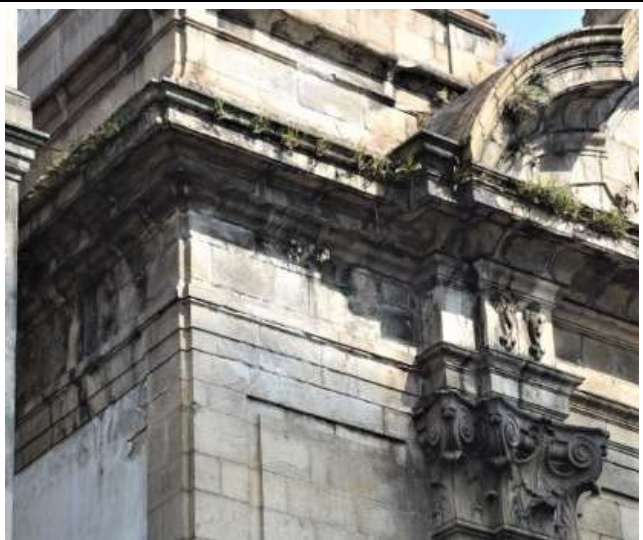


## RELATORIO FOTOGRAFICO DA VISTORIA EFETUADA NO DIA 27/03/2024, NA IGREJA DA ORDEM TERCEIRA DE NOSSA SENHORA DO MONTE DO CARMO, LOCALIZADA NA RUA 1º DE MARÇO NA CIDADE DO RIO DE JANEIRO – RJ

O relatório fotográfico foi elaborado a partir da visória efetuado na Igreja da Ordem Terceira de Nossa Senhora do Monte do Carmo bem tombado pelo Iphan em 20/04/1938, por meio do processo n. 0024-t-38, com inscrição n.º 013 no livro histórico e inscrição nº 028 no livro de Belas Artes. **Este relatório é parte integrante da Nota Técnica 24 (5269459).**



Vista da fachada principal da Igreja da Ordem Terceira de Nossa Senhora do Monte do Carmo e detalhes. Foto: (30-abril-2024)



Vistas de detalhes da fachada principal apresentando diversas patologias de degradação dos seus elementos. Foto: (30-abril-2024)



Vista de detalhe da fachada principal, com avançado grau de degradação dos elementos pétreos onde já ocorreram desprendimentos de trechos da cantaria, e do revestimento. Foto: (30-abril-2024)





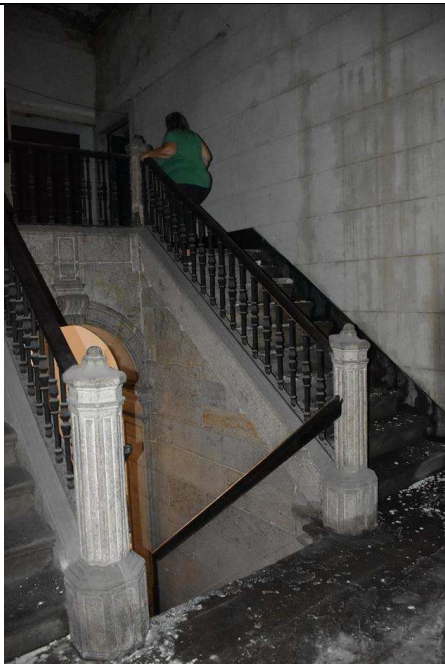
Detalhe da fachada lateral direita. Observar a degradação avançada da cimalha, dos elementos ornamentais sobre as portas e do beiral com a ausência de muitas telhas, Presença de vegetação daninha, crosta negra e infiltração descendente acentuada. Foto: (-03/24)



Hall de acesso ao pavimento superior onde podemos observar o encharcamento dos degraus pela agua da chuva, em uma sequência de degradações, das estruturas a partir do telhado, do forro em estuque e das alvenarias da caixa da escada. Foto: (João Leal-10/22)



Patamar intermediário da escada de acesso ao pavimento superior, observar o encharcamento do piso e a degradação das alvenarias. Foto: (João Leal-10/22)



Escada de acesso ao pavimento superior onde podemos observar o encharcamento dos degraus e das paredes, pela agua da chuva, que provocam uma sequência de degradações das estruturas a partir do telhado, no forro em estuque e nas alvenarias da caixa da escada. Foto: (-03/24)





Caixa da escada de acesso ao pavimento superior. Observar a degradação da alvenaria e a presença de raízes em desenvolvimento avançado entre o reboco e o emboço. Desprendimento e ruptura do forro de estuque onde fica visível a deterioração das estruturas de sustentação do telhado. Foto: (-03/24)



Pavimento superior. Infiltração, degradação das alvenarias, instalações elétricas fora da norma técnica, grosseiramente executada, com evidente risco à integridade e segurança da edificação Foto: (03/24)

Salão no pavimento superior cujo telhado com lanternim encontra-se em avançado estado de degradação das suas estruturas, possui forro em tábuas corridas, não original, que esconde em parte o péssimo estado de conservação do telhado. Foto: (-03/24)

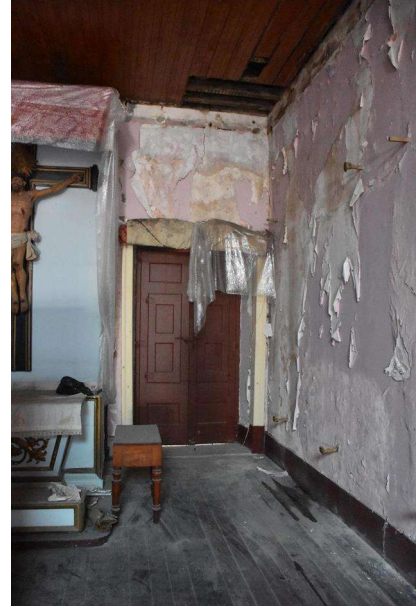
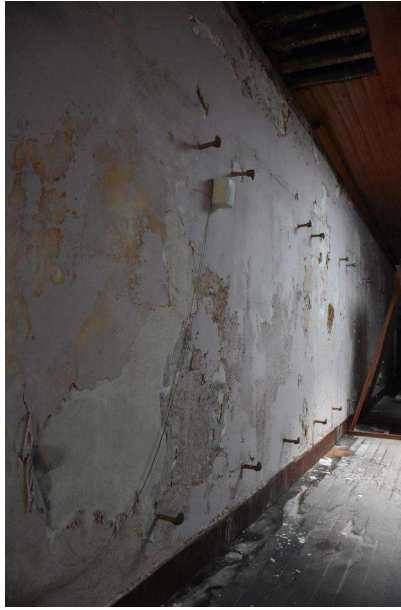


Lanternim que se encontra em avançado estado de degradação das suas estruturas. Um escoramento com peças de andaime

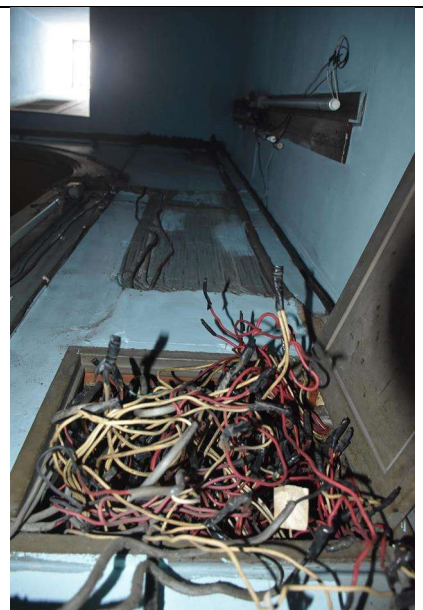


Detalhe do lanternim, sem os vidros e com sua estrutura metálica oxidada, atualmente com uma cobertura provisória em lona plástica. Foto: (-03/24)

metálico sustenta provisoriamente o conjunto: lanternim e telhado. Foto: (-03/24. Foto: (-03/24)



Conjunto de fotos de salão no pavimento superior. Notar a degradação das alvenarias por infiltração descendente ocasionada pelo precário estado de conservação do telhado. O forro em tábuas corridas, não original, esconde em parte o péssimo estado de conservação das estruturas do telhado e da cobertura de telhas. Fotos: (-03/24)



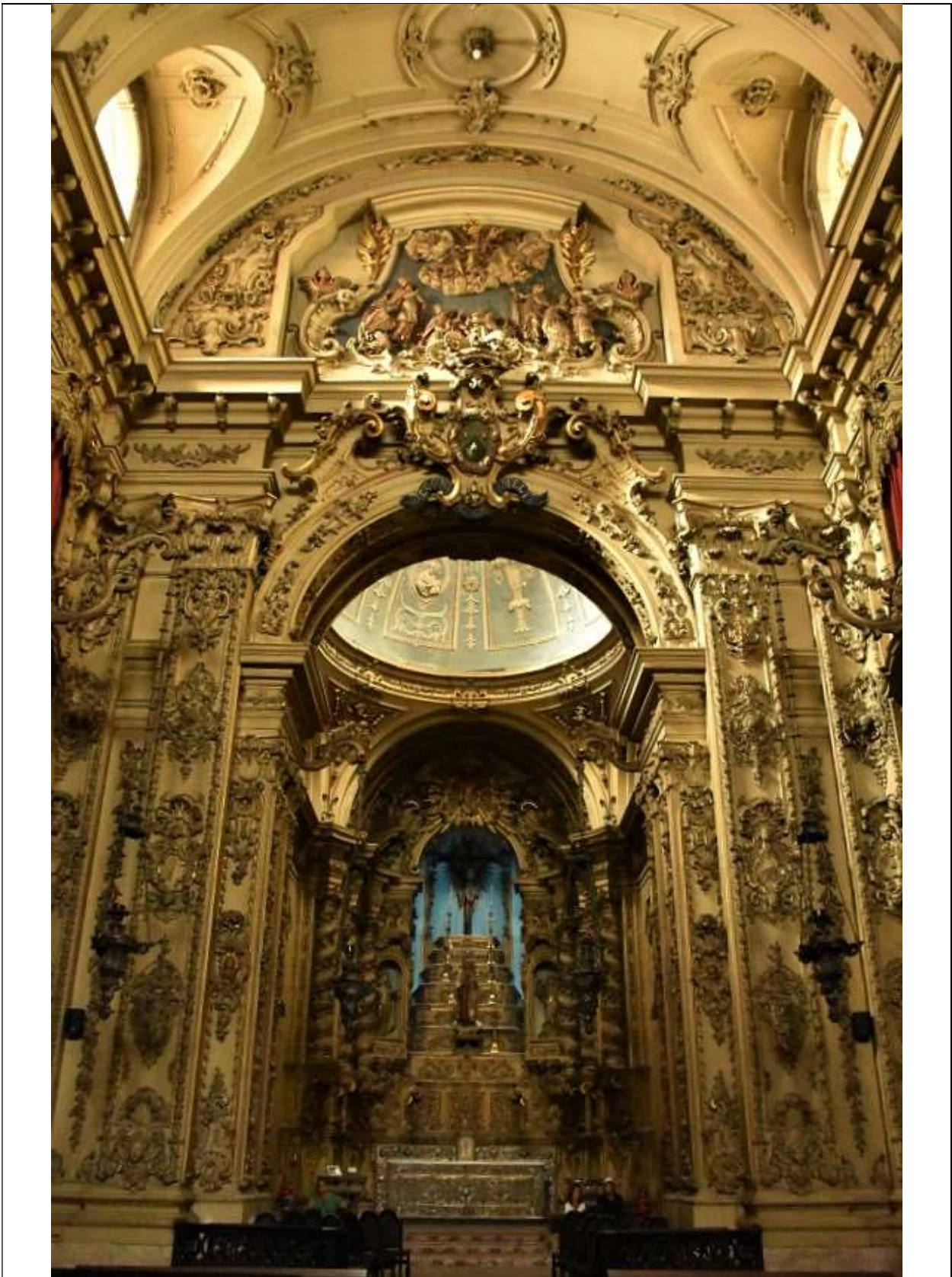
Quadro elétrico localizado no Altar Mor, em péssimas condições; fora das normas, com sérios riscos para ocorrência de curtos circuitos e produção de sinistros. Fotos: (-03/24)



Corredor de acesso às tribunas no pavimento superior onde os efeitos deletérios da infiltração descendente, são claramente detectados no dorso da abóboda. Manchas de humidade, desenvolvimento de microflora, degradação das argamassas. Fotos: (-03/24)



Interior da capela menor, em detalhe o coro da capela, com destaque para o belíssimo trabalho de entalhe e o órgão sobre o coro.



Vista do Altar Mor a partir da nave, em primeiro plano o arco cruzeiro e o timpano ricamente decorado que limita a passagem da nave para o transepto. Fotos: (-03/24)